



# 令和6年度岩切老壮大学 受講生募集

令和6年度岩切老壮大学受講生を募集します。

この講座は、歴史・芸術・健康など様々なジャンルを月一回学ぶ生涯学習講座です。  
裏面の学習予定案もご覧ください。お申込み、お待ちしております。

## 対象

60歳以上の方(令和6年4月1日現在) 80名 《先着》

## 開催日時

毎月第3水曜日10:00～11:30

開催期間…令和6年5月～令和7年2月

## 会場

岩切市民センター

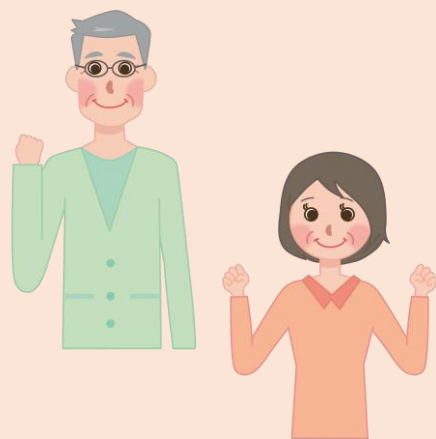
## 費用

学友会費として2,000円(年間)

## 受付

令和6年3月6日(水)10:00～

年会費を添えて、直接岩切市民センターへお申し込みください。



- ・やむを得ず、日程や会場、内容等は変更となる場合がございます。ご了承ください。
- ・お申し込み時に伺います個人情報、講座案内や連絡以外には使用いたしません。

## 【お問合せ】

仙台市岩切市民センター

〒983-0821

仙台市宮城野区岩切字三所南88-2

電話：022-255-7728

FAX：022-255-2075

# 令和6年度岩切老壮大学 学習予定案

令和6年度も、様々なテーマでの学習を予定しております。

	月 日	内 容
①	5月15日(水)	開講式・記念講座
②	6月19日(水)	軽運動
③	7月17日(水)	食に関する講話
④	8月21日(水)	終活について (墓じまい、生前整理など)
⑤	9月18日(水)	歴史講話
⑥	10月16日(水)	健康講話
⑦	11月20日(水)	学友会自主企画
⑧	12月18日(水)	音楽鑑賞
⑨	1月15日(水)	新春 演芸会
⑩	2月19日(水)	修了式・記念講座

※やむを得ず学習内容等が変更となる場合もございます。  
ご了承ください。

