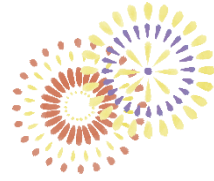


M ☺

えむ



7月号

住所: 〒983-0842 宮城野区五輪 2-12-70 TEL: 791-7015 FAX: 295-2337

▶▶▶ 講座案内 ◀◀◀

## 全国ご当地クイズ チャンピオンシップ!

全国8つの公民館とオンラインでクイズ大会を開催します! キッズもりあげ隊と一緒に参加してくれる小学生を大募集!

日時 8月4日(金)  
10:00~12:00 (9:50 集合)

対象・定員 小学生・5名(先着)

持ち物 飲み物、筆記用具

会場 3階 第3会議室

申込 7/15(土)10:00~  
電話・窓口へ

共催: NPO 法人アートワークショップすんぷちよ

**8/26 (土) 14~16時**

コミュニティダンスを体験しませんか? 障害のある方が対象です。たくさん動けなくても大丈夫! いろんな人と一緒に身体を動かす楽しさを体験しましょう。

### 市民センターでだれでもだんす

対象: 小学生以上の障害のある方  
定員: 12名(先着) \*付き添い可  
参加費: 無料  
持ち物: 水分補給・汗拭きタオル  
申込み: 7/6(木)午前10時より受付  
電話または右の二次元コードから  
受付電話 宮城野区中央市民センター  
022-791-7015

【問合せ】NPO 法人アートワークショップすんぷちよ  
090-1933-9823

## スズムシ配布会・交換会のお知らせ

宮城野区役所 東側玄関前において「すずむしの里づくり実行委員会」が育てた「スズムシ」の配布会を開催します。お誘いあわせて、ぜひご来場ください!

日時: 7月28日(金) 10:00~12:00

場所: 宮城野区役所 東側玄関前

対象: どなたでも

- 「スズムシ」を差し上げます。(無料)
- ※スズムシを入れる隙間のない容器をお持ちください。
- ご自宅で育てた「スズムシ」との交換もします。
- ミニ飼育箱セット(スズムシ付き)を販売します。



ジュニアリーダーと一緒に「水ヨーヨー釣り」もできます!  
☆小学生までのお子様対象(無料)

### インリーダー研修会を開催します!

- ★日時: 8月18日(金)  
14:00~16:00
- ★場所: 宮城野区中央市民センター
- ★対象: 各子ども会児童  
(小学5年生または6年生)  
各子ども会世話人  
子ども、世話人共に1人~2人

インリーダー研修会とは...子ども会活動をより充実させるための研修会です。ジュニアリーダーがレクリエーションやゲームの進め方を教えてくれます。また、世話人の方向けには子ども会活動の進め方を学校の先生が教えてくれます。他の子ども会との情報交換もできますので、ぜひご参加ください! 対象の子ども会には、小学校を通じて申込書を配布しております。

- ▶【電話・窓口でのお申込み・お問い合わせ】午前 9:00~17:00(休館日を除く)
- ▶【講座に関する電話】791-7015(市民センター) ▶【施設に関する電話】257-1213(文化センター)
- ▶講座の受講生募集等でいただいた個人情報、講座運営以外には使用いたしません。

**みやぎの大学開講式**

5/19(金)、「みやぎの大学」の開講式と記念コンサートを、火曜クラス・金曜クラス合同で行いました。受講生は合わせて118名。「記念コンサート」では、ピアノの榎本未来さんとクラリネットの梁田ちゆりさんの爽やかで素敵な演奏を楽しみました。コロナ禍で縮小されていた講座も平常に戻りつつあり、今年度も皆さんと楽しく学習していきたいと思ひます。



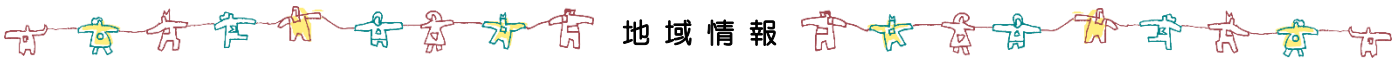
**アクティブシニアのせんだい見聞講座  
「東北大学片平キャンパスの登録有形文化財を学ぶ」**

6/7(水)、東北大学の加藤准教授と小貫特任講師の解説を聞きながら登録有形文化財に指定されている歴史的建造物を見学しました。キャンパス内は100年前の建造物が立ち並び、まさに学都仙台の歴史そのものです。参加者も学びの多い講座となったようです。



**みやぎの防災・減災ひろば①  
「乾物カレーを一緒に！」  
毎年6月第一土曜日は  
「乾物カレー」の日**

5/27(土)、わしん倶楽部代表の田中勢子さんを講師に、災害時に非常食として活用できる乾物を利用した「乾物カレー」を作りました。また、「乾物クイズ」などを通して、乾物を防災食にするメリット・デメリットについても学びました。



地域情報

**「宮城野原案内人の会」からのご案内**

**7月「仙石線消えた踏切を辿りませんか」Bコース**

日時:2023年7月15日(土)10:00~12:00  
集合:宮城野区文化センター前広場

**8月「原町本通り七夕様と裏町散歩」**

日時:2023年8月7日(月)10:00~12:00  
集合:宮城野区文化センター前広場  
\*詳細はチラシをご覧ください。

〈定員・申込〉各回15人・電話にて受付  
〈参加費〉各回200円(保険・資料代)  
〈申込・問合せ〉080-1691-5241(山田)

※新規会員募集中!

5/19(金)、岩手県一関市巖美市民センターの「巖美人生大学庭園教室」の皆さんが苦竹のイチョウ(乳銀杏)を見学に来られ、案内人の会がガイド役を務めました。他県の方々とのおたがな交流となりました。



読み聞かせボランティア「ささのは」

**♪子どもと一緒に楽しむ本の紹介 part33♪**

『はずかしがりやのれんこんくん』〔童心社〕  
(二宮由紀子/文、長野ヒデ子/絵)

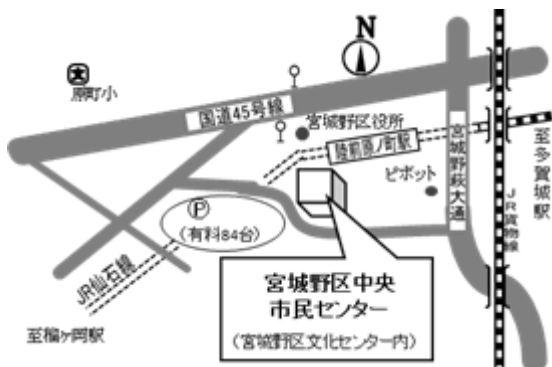
いつもド口の中にいるはずかしがりやのレンコン。ぼくのいいところあるのかなあ?ありますよ。

『おすわり どうぞ』〔講談社〕

(しもかわら やみ/文、絵)  
森のどうぶつたちが、自分にぴったりのイスをみつけて、なかよくあそびます。えがおがステキです。

【7月の休館日】

- 宮城野区中央市民センター 3日(月)、10日(月) 18日(火) 24日(月)、31日(月)
- 宮城野区文化センター 3日(月)、4日(火)
- 宮城野図書館 3日(月)、10日(月)、18日(火)、24日(月) 27日(木)、31日(月)



**仙台市宮城野区中央市民センター**

〒983-0842 仙台市宮城野区五輪 2-12-70  
TEL 791-7015 FAX 295-2337  
<https://www.sendai-shimincenter.jp>



その他情報は、ホームページもご覧ください! [こちらからもご覧いただけます](#)

宮城野区中央市民センター で 検索

※ 駐車場案内 60分100円 追加30分毎50円 ★駐車台数に限りがあります。公共交通機関をご利用ください。



センターだよりの紙はリサイクルできます。