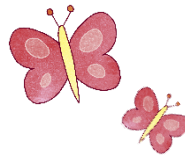


M



えむ



4月号

住所: 〒983-0842 宮城野区五輪 2-12-70 TEL: 791-7015 FAX: 295-2337

新年度が始まりました。宮城野区中央市民センターでは下記の目標を掲げ取り組んでまいります。
今年度もどうぞよろしくお願いいたします。

令和6年度宮城野区中央市民センター取組目標

地域をつなげる学びの輪

原町本通りに七夕を飾ろう

七夕飾りづくりの参加者を募集します！
毎年様々なデザインで原町本通りに
七夕飾りを出しています。

手作りの好きな方、地域を盛り
上げたい方、一緒に七夕飾りを
作りませんか？

地域の皆さまのご参加をお待ちしています！



日時：5/30・6/6・13・20・27
7/4・11（全7回）各木曜日

場所：宮城野区中央市民センター 創作室

対象・定員：どなたでも・15人（先着）

参加費：無料

申込：5/9（木）10：00～

電話・窓口で受付

ウェルカムひろば

ようこそ仙台へ！ようこそ宮城野区へ！
最近引っ越してこられた乳幼児親子さん、
みんな集まれ～♪

日時：5月29日（水）10：00～11：00

場所：宮城野区中央市民センター 3階 和室1

対象：今年、原町・宮城野地域周辺に転入して
きた0～3歳児の親子15組（先着）

こんにちは
します！

- ★ 子育て支援団体の紹介
- ★ 大型絵本読み聞かせ
- ★ 地域の子育て情報交換 …他

申込み：5月1日（水）10：00～

右の二次元コードからお申込み下さい

※参加無料。水分補給用の飲み物や
ミルク、おむつ等はご持参下さい。



ジュニアリーダー With Us 宮城野 メンバー募集中！

ジュニアリーダーは、地域の子
ども会や市民センターのイベントなど
のお手伝いをしている中高生のボ
ランティアです。毎月1回定例会を
開催しています。

子どもが好きな人、地域の役に立
ちたい人、一緒に活動しませんか？



4月の定例会
4/13（土）13：30～15：30
宮城野区中央市民センター 創作室

- ▶【電話・窓口でのお申込み・お問い合わせ】午前9：00～17：00（休館日を除く）
- ▶【講座に関する電話】791-7015（市民センター） ▶【施設に関する電話】257-1213（文化センター）
- ▶講座の受講生募集等でいただいた個人情報、講座運営以外には使用いたしません。

Miyachu ギャラリー [Part6]

宮城野区文化センター震災復興交流事業

いつまでも忘れない〜かえりびな展&講習会

2月18日〜3月12日、東日本大震災で犠牲になられた方への鎮魂と、未だ行方不明になっている方への思いを込めて、「仙いかえりびなの会」の皆さんが作成したかえりびなを展示しました。また3月2日には、「かえりびな」と「雛布リース」作りの講習会を行いました。帯が硬くてなかなか大変でしたが、一針一針丁寧に縫っていき、可愛いかえりびなが完成。それぞれに彩りを工夫した雛布リースも、オリジナリティ豊かに素敵なリースに仕上がりました。



令和5年度 キッズもりあげ隊
活動を振り返りました

3/10(日)、今年度最後の活動を行いました。画像や動画で話し合いの様子やイベントの様子を見ながら振り返り、一人ずつ活動を通して「できるようになったこと」を発表しました。

- ・自分の意見を言えるようになった
- ・相手のことを考えるようになった
- ・自分から行動するようになった

など、大きな成長がみられました。活動を支えてくれた学生アシスタントを中心にゲームで交流し、最後は卒業する6年生を送る会で締めくくりました。

キッズもりあげ隊は令和6年度も元気に活動します！



地域情報

「宮城野原案内人の会」からのご案内

4月 「みやぎの桜散歩」

お楽しみコースの終点は榴ヶ岡公園

日時：2024年4月10日(水) 10:00~12:00
集合：仙石線宮城野原駅地下改札口前

5月 「仙石線、消えた踏切を辿りませんか」

(Aコース)東七番丁踏切跡から第二垂水踏切跡まで

日時：2024年5月19日(土) 10:00~12:00
集合：仙台駅東口バスターミナル75番乗り場

*詳しい内容はチラシをご覧ください

- <定員・申込方法>各回15人・電話にて受付
- <参加費>各回200円(保険、資料代)
- <申込・問合せ>090-2883-9669(星)

*平日午前中のみ

読み聞かせボランティア「ささのほ」

♪子どもと一緒に楽しむ本の紹介 part42♪

「ピンクいろのうなぎ」 [講談社]

(たかおゆうこ/作)

ぼくだけなんでピンクなんだろう。

どこかにおなじ色のうなぎがいるかもしれない。

旅にでたらうなぎが発見したこととは？

「ポテトむらのコロッケまつり」 [教育画劇]

(竹下文子/文 出口かずみ/絵)

村人みんな準備して、作って食べる巨大なコロッケ。

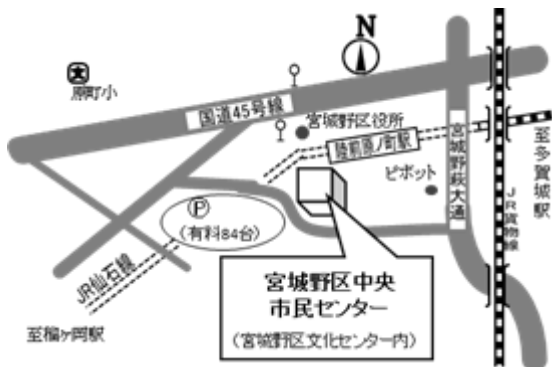
みんな笑顔で、心も体もホクホクになりますよ！

【4月の休館日】

宮城野区中央市民センター 1日(月)、8日(月)、15日(月)、22日(月)、30日(火)

宮城野区文化センター 8日(月)

宮城野図書館 1日(月)、8日(月)、15日(月)、22日(月)、25日(木)、30日(火)



仙台市宮城野区中央市民センター

〒983-0842 仙台市宮城野区五輪 2-12-70

TEL 791-7015 FAX 295-2337

<https://www.sendai-shimincenter.jp>

その他情報は、ホームページもご覧ください！

宮城野区中央市民センター で 検索



こちらからも
ご覧いただけます

※ 駐車場案内 60分100円 追加30分毎50円 ★駐車台数に限りがあります。公共交通機関をご利用ください。



センターだよりの紙はリサイクルできます。