

防災手話～アプローチ編～



右手の4本指を左胸にあててから、右胸にあてます

困っていることは



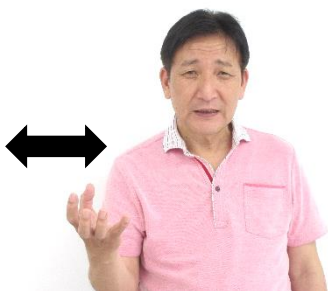
右手の指をこめかみにあて
軽く前後に動かします

何ですか？



右手の人差し指を立てて動かしながら尋ねる表情をします

痛いところは



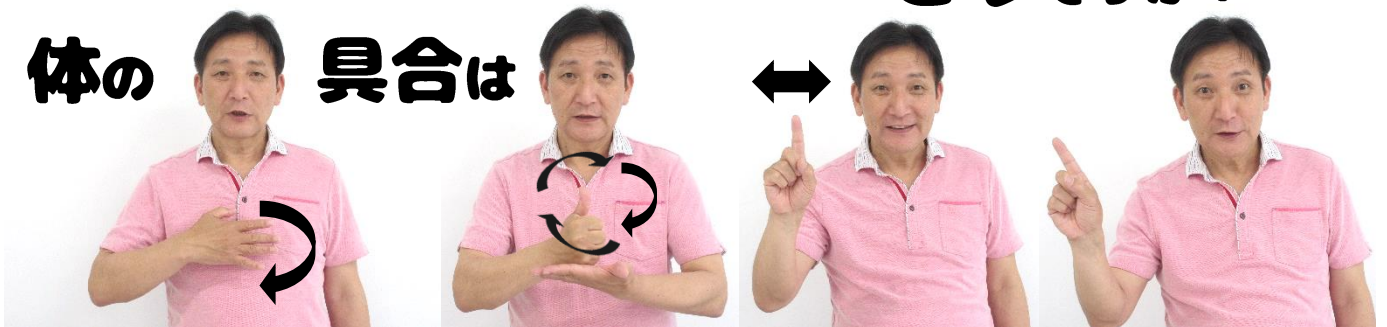
右手の指を軽く曲げ、左右に小刻みに震わせます

どこですか？



どうですか？

体の 具合は



右手を胸にあて円を描きます

左手の手の平の上で
握った右手を水平に回します



歩け

歩くイメージで右手の人差し指と中指を交互に動かします



大丈夫か?

↑大丈夫?

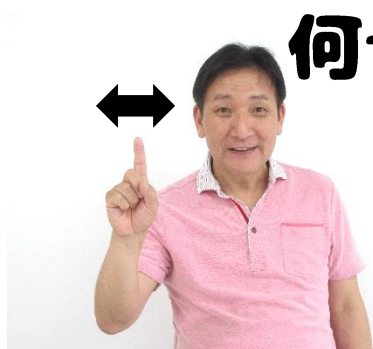


ダメ?↑



名前は

右手の親指を印鑑に見立て
左手の平に押す仕草をします



何ですか?



住所 (家+場所) は

両手で屋根の形を作ります



どこですか?

右手の指先を少し曲げ
下に向け軽くおろします



連絡

場所は

どこですか?



両手の輪をつなげて2回ほど前に出します

★ 手話のポイント ★

「困っている」や「痛い」の表現の時は、表情も意識しましょう。

防災手話～アナウンス編～



ここで

右手の人差し指で下をさします



待って

4本指の甲をあごにあてます



下さい

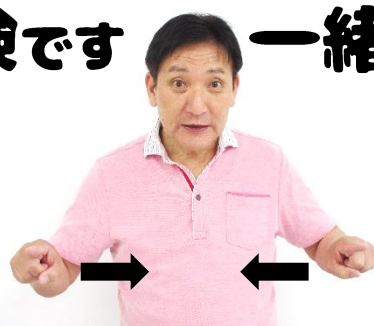
(お願いします)

右手を顔の前に垂直におき、前に倒します



危険です

湾曲した両手で胸をたたく動作をします



一緒に

両手の人差し指を左右から合わせます



逃げましょう



そのまま

動かないで下さい



救急



車を



呼びます



指で十字を作り→ 右手の指を開いて 右手で「コ」の字を作り横に動かします 「連絡」と同じです

炊き出し

左手に茶碗を持ち



右手の2本指を箸のように動かす

飲



料



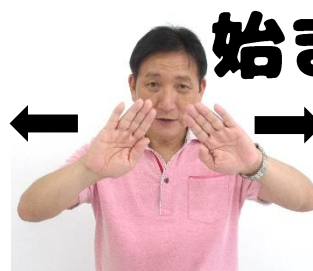
水



右手の平を上にして左から右へ揺り動かす、波を表します ペットボトルを飲む仕草です

配布

始まります



手の平を右手を上にして重ね、右手の平を相手に向けて差し出します

相手に向けた両手の平を、正面で左右に開きます