



4号バイパス千代大橋近くの市民センターです！



公益財団法人 仙台ひと・まち交流財団

令和5年

# 若林市民センターだより 11月号

〒984-0826 仙台市若林区若林3-15-20

TEL 022 (282) 4541

FAX 022 (282) 2637

市民センターホームページアドレス

<https://www.sendai-shimincenter.jp/>

QRコードを  
ご利用下さい



## ★講座のご案内★

若林児童館・若林市民センター共催事業 わかばやしチャレンジクラブ④

親子で体験も歓迎！



# 12/2



## eスポーツ体験会！

① 10:00～11:30

② 13:30～15:00

☆①、②どちらか選んで申し込んでね！

申し込みは

11/18 (土) 10時から

窓口または電話にて



講師：(株)システムズ eBoxグループ

名取 大志 氏 ほか



対象：それぞれ小学生12組(先着)

※1～3年生は保護者同伴

費用：無料

会場：若林市民センター和室1

★体験会で使うゲーム名を決めよう！(本名がわからないようにゲーム内で使う名前のこと)

申し込みの時に教えてね。

## わかばやし気軽にコンサート②

入場無料

0才から入場  
できます！

## マリンバとピアノが奏でるウィンター・コンサート

# 12/10(日)

14:00～15:00

13:40 開場

♪そりすべり ♪クリスマス・メドレー

♪『アナと雪の女王』Let it go～ありのままで など

会場：若林市民センター 2階 会議室

対象：どなたでも 30名(先着順)

申込：11/11(土)10:00～ 窓口または電話にて

\*詳細については、チラシやHPをご覧ください\*



演奏 マリンピア

## 親子のすっきりタイム③

## 親子で ヨガ&ストレッチ

日時：12月21日(木)10:30～11:30

会場：和室1

講師：フィットネスインストラクター 金森 千穂氏

対象：幼児おやこ 8組 (先着順)

費用：無料

持ち物：動きやすい服装、ヨガマットまたはバスタオル、  
水分補給の飲み物

申込：11/28(火)10:00～電話または窓口で

運動不足は  
心ごちねを  
体た動かして  
スムーズに  
ストレスも

リボンとスト  
リッチな  
ツボを  
ツボを



## ★講座報告★



### 第1回 みんなでウェルネス



10/7(土)平塚先生よりタルトトリース(直径約15センチ)の作り方を教えていただきました。

受講生6名は、「ヘクソカズラ」の輪の真ん中にグリーンモスをのせて、気に入った植物をアレンジして配置しました。その後、「お楽しみ講座」について話し合い、染物体験を企画していくことになりました。

【アンケートより】

豪華に出来上がっていくのが楽しかった。作る事の面白さ久しぶりでした。家でも作れそう。等



## ★地域情報★

### 総合防災訓練が実施されました！

10/14(土)若林小学校にて若林学区防災協議会による総合防災訓練が行われました。今回の訓練は大雨・洪水時の避難や避難所運営が主な内容でした。災害情報収集方法に関する研修、応急手当や心臓マッサージの方法、テント操作災害時給水栓の使い方などを、地域住民の皆様や若林小児童・八軒中生徒の皆さんが実践を通して学びました。



車椅子受入れの様子  
(若林市民センターにて)

### 土のうの配布を行っています

ホール北側、資源回収庫の隣に土のうステーションを設置しております。

仙台市にお住まいの方(個人)であれば、1軒あたり10袋(1袋約10~15kg)までご利用いただけます。

\*お問合せ：仙台市下水道調整課 (TEL 022-214-8814)



### 資源回収庫の利用について

利用時間：9:00~16:30

回収品目：新聞・段ボール・雑誌類・布類などのリサイクルできる物

布団・座布団・カーペット・マットレス・雨具(カッパ)・作業服・制服・革製品は回収しません

【問い合わせ】仙台市環境局家庭ごみ減量課

電話 022 (214) 8229

★休館日は利用できません★



### ホール個人使用

使用日：11/5〔第1日曜日〕

※11/19の個人使用はありません

使用時間：9:00~21:00(2時間単位)

使用料：一般/240円・小中学生/120円

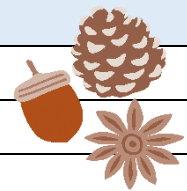
種目：バドミントン、卓球

★体育館用シューズ、用具類は各自お持ちください



## ★11月の予定★

1	水	
2	木	1月分抽選確定(～9日) 読み聞かせボランティア講座①
3	金	文化の日
4	土	
5	日	ホール個人使用日
6	月	休館日
7	火	
8	水	読み聞かせボランティア講座② 八軒中学校職場体験
9	木	八軒中学校職場体験
10	金	1月分空き室申込み開始 若林老壮大学⑦ 八軒中学校職場体験
11	土	
12	日	
13	月	休館日
14	火	若林小学校連携事業①
15	水	知って安心！認知症講座②
16	木	2月分抽選申込開始(～30日)
17	金	
18	土	
19	日	にゃくりん定例会
20	月	休館日
21	火	
22	水	
23	木	勤労感謝の日
24	金	休館日
25	土	みんなでウェルネス②
26	日	
27	月	休館日
28	火	
29	水	若林小学校連携事業②
30	木	古城小学校連携事業③



※このたよりはリサイクルできます※