



旭ヶ丘市民センターだより

〒981-0904 仙台市青葉区旭ヶ丘 3-25-15

電話 271-4729 / FAX 271-7984

E-mail: asahi-siminc@hm-sendai.jp

ホームページ



令和 3 年

6 月号

受講生募集



ホタル調査隊



光るうちわを作って ホタルの里へいってみよう!



ホタルのように光るうちわを作り、それを持ってホタルを見に行きましょう。20時頃「ホタルとメダカの里」に移動して、ホタルを見たら現地解散の予定です。

日程：令和3年 6月25日(金)・6月29日(火)


※どちらかの日程でお申し込みください(先着順)

どちらも 19:00~20:15 (受付時間は 18:45~)



会場：旭ヶ丘市民センター 3階「第1会議室」(集合場所)

台原森林公園「ホタルとメダカの里」

 小雨決行です

対象：地域住民 各10人程度

(小学生の参加は保護者の方の付き添いをお願いします)

持ち物：虫よけスプレー等(必要に応じて)

申込み：6月12日(土) 14:00~ 電話・窓口で



- ♥参加の際には、ご自宅での検温、マスク着用、入室前の手指消毒などのご協力をお願いいたします。
- ♥熱やせきなどの症状がある場合は、参加をご遠慮ください。
- ♥今後の新型コロナウイルス感染拡大状況により、変更または中止となる場合がございます。
- ♥お申し込み時にお預かりした個人情報、当該講座以外の目的では使用いたしません。

受講生募集



さあ

折り紙の世界を楽しみましょう

基本から応用まで折り方を学び、折り紙作品を作りましょう。

7月 16日・30日 金曜日	8月 6日・20日 金曜日	9月 17日 金曜日	10月 7日 木曜日	全6回 (連続講座) 10:00~11:30
----------------------	---------------------	------------------	------------------	------------------------------

場 所：旭ヶ丘市民センター 3階「第1会議室」
 対 象：概ね60歳以上の方 15人先着
 持ち物：のり、ハサミ、折り紙

申込み：6月15日(火) 10:30~ 電話・窓口で



感染症拡大防止対策

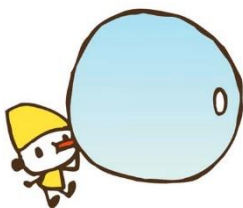
新型コロナウイルス

旭ヶ丘市民センターでは、1日に2回の共有部分（トイレ、洗面所、給湯室、階段、てすり等）の消毒と、貸出物品や各部屋使用後の消毒を行っています。また、職員は出勤前検温、マスク着用、手指消毒の徹底に取り組んでいます。

市民センターご利用の皆様にも手洗いや、こまめな換気等、ご協力をお願いします。

8月分当選確定期間 6/2(水)~6/9(水)
 8月分空室申込受付 6/10(木)~
 9月分抽選申込受付 6/16(水)~6/30(水)
 9月地域利用団体優先申込
 6/5(土)10:00~6/15(火)窓口で受付
 電話は6/6(日)9:00から受付

市民利用施設
予約システムの
ご案内



ご案内
休館日の

6月 7(月)・14(月)・21(月)・28(月)

7月 5(月)・12(月)・19(月)・26(月)

- 旭ヶ丘市民センターだより6月号は、5月15日時点での情報に基づき紙面を作成しております。今後の状況により、掲載内容に変更等がある場合がございますのでご了承ください。
- この用紙は雑紙としてリサイクルできます。