

北山市民センターだより



6月号

【発行】(公財)仙台ひと・まち交流財団

仙台市北山市民センター



〒981-0934

仙台市青葉区新坂町8-4

電話 022-272-1020

FAX 022-272-1036

<http://www.sendai-shimincenter.jp>

E-mail:kitayama-siminc@hm-sendai.jp

施設利用再開について

ガイドライン(十八訂版)
—令和3年5月8日付け
危機管理課通知—

■5月12日より施設の利用を再開しました

5月11日まで施設の利用を原則休止しておりましたが、まん延防止等重点措置の解除等に伴い、5月12日(水)より施設の利用を再開いたしました。

※親子室及び娯楽室等については、引き続き利用を休止します。

※飛沫感染等の可能性が高いと考えられる活動(カラオケ等)での利用は、自粛をお願いします。

— 施設利用にあたって —

新型コロナウイルス感染症対策のため、以下の内容をご確認しご協力をお願いします。

【利用前】

- ・アルコール消毒による手洗い、検温(自宅等での検温済の方を除く)のご協力
- ・受付での「チェックリスト」へのご協力

【利用中】

- ・こまめな換気と手洗い、3密(密閉・密集・密接)を避ける。
- ・職員が利用状況を確認する場合があります。

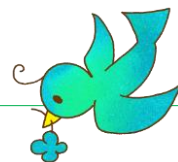
【利用後】

- ・使用箇所等の消毒のご協力と「チェックリスト」の返却

◎新型コロナウイルス感染等を理由としたキャンセルにつきましては、令和3年9月30日までの利用分について、6月30日までに申し出た場合は、全額返金致します。

※仙台市より利用状況や感染拡大等により、今後も施設の利用を停止する場合があります。

講座の開催について



■北山シルバースクール開講式&講座のお知らせ

第1回「北山シルバースクール開講式&講座」を行います。

令和3年6月25日(金)10:00~11:45 第1会議室

開講式後「笑って♪話して♪元気になる♪コミュニケーション講座」を行います。

■ルンルン子育てサロン (託児ボランティアさんが見守ります!)

今年も毎月第3火曜日10:00~11:30で開催します。申込み不要、都合に合わせて出入り自由です。未就学児と保護者のために大きな和室を開放しています。6月15日は「七夕飾り」に関する用品を準備します。ご自由に「七夕飾り」をお楽しみください。

北山ガイドボランティア・活動中!

「北山ガイドボランティア」は北山市民センターの養成講座からスタートした団体です。今年度は、北山五山のガイドの他、講座教本『仙台藩に埋もれた遺臣たち』(H26年発行)の改訂版発行に向けて、資料の収集や現地調査を行っています。改訂版の発行が楽しみです。



北山さんぽみち

(史跡編) 仙台北城下 北の鬼門 - 北山(伊達)五山 -
北山の(光明・満勝・(現在柏木)東昌・覚範・資福)寺は、約800年前伊達家創建の菩提寺(光明・満勝・東昌・観音・光福)寺に由来し、仙台北移封時に「京都五山」にならない「北山五山」と呼ばれるようになりました。(輪王寺を含める場合もあり)

- ・無為山 東昌寺 (国天然記念物 マルミガヤ)
- ・松蔭山 光明寺 (支倉常長の墓)
- ・遠山 覚範寺 (輝宗の菩提寺、虎哉宗乙が開山)
- ・慈雲山 資福寺 (あじさい寺、観音寺と光福寺を吸収)
- ・當午山 満勝禅寺 (政宗公が満勝庵として北山五山に)
- ・金剛宝山 輪王寺 (赤痢菌発見の志賀潔の墓)

お知らせ



図書室より

お待たせいたしました!
本の貸出を再開しています。

●●●●●● 6月の図書貸出日 ●●●●●●

水曜日: 2日・9日・16日・23日・30日

土曜日: 5日・12日・19日・26日

貸出時間: 13:00~16:00(午後のみ)

☆貸出カードの作成は貸出日にできます。

ひとり2冊まで2週間借りられます。

☆返却本は事務室窓口でもあずかります。

◎当分、閲覧はできません。状況により、

臨時でお休みする場合があります。

ご理解とご協力をお願いいたします。



おもちゃ病院



「仙台おもちゃ病院エコ」のおもちゃドクターが、壊れたおもちゃを修理します。

日時: 6月5日(土) 13:30~16:00

会場: 北山市民センター

※部品交換など、実費を頂く場合があります。

※おもちゃ持参で、直接会場へお越し下さい。

※新型コロナウイルスの影響により、止むを得ず

日程の変更や中止となる場合がございます。

お電話などでご確認の上、ご来場下さい。

地域トピックス

~子平町の藤



『子平町の藤』は、藩祖伊達政宗公より拝領され、樹齢420年以上で2011年に仙台市保存樹木として天然記念物に指定されています。今年は近年になく早い開花となり、見事な花房に「ステキ・見事だ」等の歓声があがり、感染防止対策を徹底した庭園で多くの皆様の目を楽ませました。



6月の市民センター休館日

7日(月)・14日(月)・21日(月)・28日(月)

