

お知らせ

折立市民センター主催事業について

開催時期や感染防止を考慮した開催方法など含め、現在、具体的な見直しを行っております。開催の予定が決まり次第、センターだより、チラシ、ホームページでお知らせいたします。

(※折立老壮大学は定員になりましたので、募集を締め切らせていただきます。)

減免登録の手続きはお済みですか？

令和元年度（平成31年度）の減免の有効期限は 5月31日 までです。

令和2年度の減免手続きがされていない場合、6月分以降のご利用について使用料が減免されない場合がありますのでご注意ください



地域情報

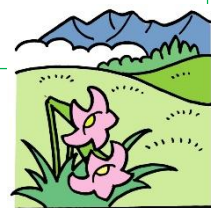
- 「蕃山登山道整備事業」、「ライトアート in 折立」が青葉区まちづくり助成事業に選ばれました。
(折立地区町内会連合会)

折立小学校6年生の提案がきっかけで、昨年度から「里山・蕃山の登山道整備」「ライトアート in 折立」を地域の大人と児童が協力して活動を進めてきました。地域の方には、ボランティアや賛助金など多大なご協力をいただき感謝申し上げます。

「里山蕃山の登山道整備」については、昨年度は西花苑コースの整備が完了し、今年度も引き続き、青葉区の助成も受けながら、大梅寺コースを整備する予定です。

「ライトアート in 折立」も新型コロナウイルス感染状況を見ながら、昨年より盛大に実施したいと考えております。

なお、参加いただけるボランティアを募集いたします。希望者は、町内会や折立市民センターまでお声がけください。



《6月受付の施設予約について》

8月分の抽選確定

電話・窓口・インターネット
6/2(火)～6/9(火)

9月分の地域利用団体 優先申込み受付

窓口：6/5(金)午前10時～
電話：6/6(土)午前9時～
6/14(日)まで

8月分の空き室申込み受付

窓口・インターネット：
6/10(水)午前9時～
電話：
6/10(水)午前10時～

9月分の抽選申込み受付

電話・窓口・インターネット
6/16(火)～6/30(火)

6月の個人使用日 6/14(日)

- ◆多目的ホール (9:00～21:00)
 - ◆バドミントン・卓球 (2時間)
 - ◆一般 240円・小中学生 120円
- ※運動靴、用具はご持参ください

6月の休館日

6/1(月)・6/8(月)・
6/15(月)・6/22(月)・
6/29(月)



<https://www.sendai-shiminceneter.jp/aoba/oritate/index.html> (ホームページ公開中)

※いただいた個人情報は講座の運営以外には使用いたしません。このチラシはリサイクルできます。