

公益財団法人仙台ひと・まち交流財団

泉区中央 6月号 市民センターだより

〒981-3117 仙台市泉区市名坂字東裏 53-1
TEL022-372-8101 FAX022-372-2447
Eメール izuchu-siminc@hm-sendai.jp



こちらのQRコードから
泉区中央市民センターの講座情
報などが閲覧できます。



チャンネル登録お願いします



主催講座のお知らせ

「いずみ探訪」—地域案内人養成講座

募集中

申込：6月8日(火)まで
窓口またはお電話で

地域の歴史や文化を学び、ボランティアとして次の世代に伝えていくことを目的とした養成講座です。1～3回目は地域情報誌編集・郷土史研究家の千葉富士男氏に、まち歩き楽しみ方を教わります。一緒にいずみの魅力を深掘りしてみませんか？(全9回、うち3回のまち歩きを予定)



第1回「まち歩きの楽しみを学ぶ」

6月11日(金) 10時～11時40分
泉区中央市民センター 第1会議室
対象：成人10名(先着)



〈千葉 富士男氏〉

問合せ：泉区中央市民センター 電話 372-8101

※新型コロナウイルス感染症の拡大防止のため、やむを得ず日程の変更や中止となる場合があります。

令和3年度「泉シニア塾」開講延期のお知らせ

5月開講予定の「泉シニア塾」Aコース・Bコースは、新型コロナウイルス感染拡大防止の観点から、開催を延期しております。

開催日時が決まりましたら、受講生の皆さまにはハガキでご連絡いたします。
ご迷惑をおかけしますが、ご理解ご協力をお願いいたします。

令和3年度 まつりだよ！泉区中央！の開催について

令和3年度の実施については現在協議中です。今後の新型コロナウイルス感染状況により参加者の健康・安全面を考慮し、やむを得ず開催内容の変更や開催を中止する場合があります。

開催の有無および日時や参加募集については決まり次第、センターだよりやホームページなどでお知らせいたします。



回													
覧													

＊＊ センターだよりはリサイクルできます ＊＊



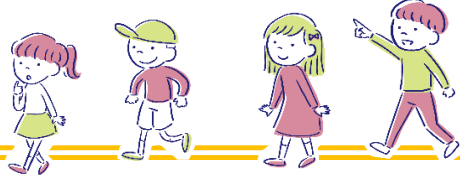
七北田 JL サークルありす

メンバー募集中！

地域の子ども会行事や小学校、市民センターのイベントなどにボランティアとして参加します。また、定期的にサークル定例会を開催しゲームやバルーンアートの研修も行っています。

ボランティア活動に興味のある中学生・高校生大歓迎！

詳しくは泉区中央市民センター(TEL022-372-8101)までお問い合わせください。



市民利用施設予約システム

★8月分 利用当選確定

6/2(水) 9:00～6/9(水)

★8月分 空き室利用申込

6/10(木)9:00～(電話は 10:00～)

★9月分 抽選申込

6/16(水)9:00～6/30(水)

《施設をご利用の皆様へお願い》

新型コロナウイルス感染症拡大防止のためご利用にあたっては、以下のとおりご理解、ご協力をお願いいたします。

- 手洗いの徹底やこまめな換気、3密を避ける、できる限りマスクを着用するなど感染症予防対策をとりながらご利用ください。
- 飛沫感染等の可能性が高いと考えられる活動(歌唱・吹奏楽・ダンス等)の場合には、定員の半数以下でご利用ください。
- 持参されたものを飲食されることは差し支えありませんが、参加者間で共有することはお控えください。

郷土を見つめて 郷土史家 小林 眞勝

今から 398 年前に七北田宿が伊達政宗により拓かれ、七北田を上町、市名坂を下町と称していました。

北と南に丁切根(ちょうぎね)という門があり、朝夕開閉し町の治安に役立っていました。当時の家並みは茅葺で間口が5～8間、奥行きが25間と整然として並んでおり市名坂は遅れて新町として拓かれ、屋敷は七北田より若干狭かったそうです。

町を南北に流れる水路があり、町の生活には欠かせないので、この水源は根白石で高低差を利用して約 20 km 流れ落ちて来たものです。

行政は今の七北田コミュニティーセンターの場所が役場で、明治 22 年に開設しました。その後、現在の泉区中央市民センターの場所が昭和 32 年に村役場となりました。七北田の町が大きく変貌するのは、入会地であった将監(野山)を売却してからです。所有者が売却したお金で最初に手掛けたのは、茅葺屋根を瓦葺やその他に改修することでした。それにより昔の風情が消えてしまいました。次は仙台鉄道(軽便コ)が大正 12 年 4 月 26 日七北田を通ったことでした。仙台鉄道の開設前には町が寂れていましたが、開設で活気を取り戻しました。元国道から東に通ずる道は、本郷通り又は停車場通りと現在でも使われています。

今後も地域の情報や歴史に関するコラムなどを掲載していく予定です。不定期更新ですがお楽しみに♪



防災学習マスコットキャラクター

こんにちは！ひとまち ぼうたです！



プロフィール

誕生日／2011 年 3 月 8 日

性 格／明るく素直な男の子

好きな物／防災グッズ

いつも背負っているリ

ュックにはお気に入りの

防災グッズがたっくさん

はいつているんだ♪

6 月の休館日

7 日(月)、14 日(月)、21 日(月)、28 日(月)

ホール個人利用日

6/13(日)、6/27(日) 9:00～12:00

2時間 大人240円 小中学生120円

★バドミントン、卓球など種目が決まっています。詳しくはお問合せください。

★ラケット、ボール、シューズなどはご持参ください。

★コートの特有はできません。

★今後のコロナウイルス感染拡大状況によっては、中止になる場合もあります。



泉区中央市民センターの駐車場は、駐車台数が限られています。

ご来館の際は公共交通機関をご利用いただくなど皆様のご協力をお願いいたします。

