



公益財団法人
仙台ひと・まち交流財団

令和7年11月1日発行

松森市民センターだより 11月号

〒981-3111 仙台市泉区松森字城前 9-2

Tel: 022-776-9510 / Fax: 022-776-9512

市民センターホームページ URL: <https://www.sendai-shimincenter.jp/>



図書ボランティア養成講座

図書ボランティアって何？どんなことをするの？図書ボランティアとして活動するために役立つ知識や技術を本のスペシャリストから学びましょう。

内 容：①概論「図書ボランティアとは？」

②実技「本の修繕」

日 時：①12月10日(水) 13:30～15:00

②12月17日(水) 13:30～15:00

会 場：松森市民センター 2F 会議室

対 象：地域にお住まいの方各回 15 名

申込み：11/11 (火) 10:30～受付開始

電話または窓口でお申し込みください

市民企画講座

うずうず体操でボディケア！

うずうず体操とは、ぐるぐる円を描くように体をさするボディケアの手法です。うずうず体操で体を整えたあと、**ヒーリングライアー**の心地よい音色を聞き、リラックスします。

日 時：12月5日(金) 14:00～15:30

場 所：松森市民センター 和室 (大)

対 象：どなたでも 20 名 (先着)

申込み：11/7 (金) 10:30～受付開始

電話または窓口でお申し込みください

松森ハートフルタイム 本の譲渡会

日時：11月13日(木)～12月17日(水)

9:00～17:00 (最終日は 15:00 まで)

みなさまからご提供いただいた本を、開催期間中、ひと家族 1 回限り、5 冊までお持ち帰りいただけます。エコバッグをお持ちください。*本がなくなり次第終了です。

ご家庭で眠っている本があればお譲りください！お譲りいただける本はいつでも受付しております。(百科事典や全集、状態の悪い本はお受け致しかねます)

松森ハートフルタイム

素ばなしをたのしむ

泉おはなしの会の皆さんによる、民話や物語などの「素ばなし」です。朗読とは違う「素ばなし」の世界をお楽しみください！

「蜘蛛女房」「かっぱ」「真夜中の糸紡ぎ」他

日 時：11月28日(金) 13:30～15:00

場 所：松森市民センター 会議室

対 象：どなたでも 30 名 (先着)

申込み：10/24 (金) 10:30～受付開始

電話または窓口でお申し込みください

図書室からのお知らせ

図書室にエアコンが設置されました！！

一年を通して快適にお過ごしいただけるようになりました。ぜひご利用ください♪

- ★国宝（上・下）（著・吉田修一） ★ユダヤ人の歴史（著・鶴見太郎）
- ★マスカレード・ライフ（著・東野圭吾） ★口に関するアンケート（著・背筋）
- ★鬼滅の刃（1～23）（著・吾峠呼世晴） ★透明な螺旋（著・東野圭吾）
- ★かばん屋の相続（著・池井戸潤） ★あなたを疲れから救う休養学（著・片野秀樹）
- ★「シティポップの基本」がこの1枚でわかる！（著・栗本斉）
- ★「90年代J-POPの基本」がこの100枚でわかる！（著・栗本斉）

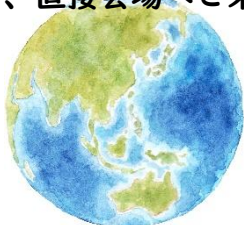
ほかにも話題の本が仲間入りしました。

この機会にぜひ松森図書室をご利用ください♪

令和7年度市民センターフォーラム

「世界とつながるまちの居場所」

さまざまな国の子育てや生活のあり方を知り、多様な文化や価値観を共有し合うパネルディスカッションを行います。また、市民センター利用団体や外国人留学生によるステージ発表、日本のあそびや外国文化の体験できるコーナーもあります。入場は無料です。ぜひ、直接会場へご来場ください。



日 時： 令和7年12月6日（土）13:00～16:00
会 場： 宮城野区文化センター シアターホール
主 催： （公財） 仙台ひと・まち交流財団

資源回収庫のご案内

利用時間：9:00～16:30（休館日はご利用いただけません）

【回収できるもの】紙類（新聞紙、チラシ、雑誌、段ボール等）

布類（スーツ、セーター、Tシャツ、ジーンズ、毛布、カーテン、タオル等）＊洗濯して透明な袋にまとめて入れてください。

【回収できないもの】布団、座布団、カーペット、マットレス、作業服、制服、革製品、家庭ごみ

＊回収庫がいっぱいの場合は開館日でもご利用いただけません。



11月の休館日

11月4日（火）

11月10日（月）

11月17日（月）

11月25日（火）

＊図書室と資源回収庫も

お休みです。



～このチラシはリサイクルできます～