



松陵市民センターだより



※「松陵市民センターだより」の配布エリアは、松陵中学校区と向陽台中学校区です。
〒981-3108 仙台市泉区松陵5丁目20-2 TEL 375-8101 FAX375-6101
ホームページ:検索サイト「仙台市松陵市民センター」で検索
市民センターホームページ URL: <https://www.sendai-shimincenter.jp>

主催講座のお知らせ

夏休み特別企画



みやぎけんいすみしゅうりょうこうとうがっこうきゅうどうぶ せんばい きゅうどう おし
宮城県泉松陵高等学校弓道部の先輩たちが弓道を教えてくださいます。

まと たの
的あてゲームを楽しもう！

しょうちゅうがくせい
対象：小中学生
定員：先着15名
(保護者見学可)

日時：8月18日(火) 10:00~11:30

場所：宮城県泉松陵高等学校 弓道場

※当日は9:50までに高校玄関前へ
お集まり下さい

申込：7月18日(土) 10:00から申込開始
電話または窓口でお申込み下さい
TEL375-8101

持ち物：飲み物、タオル、軍手

服装：靴下(必須)、動きやすい服装

※当日は参加者、見学者ともに靴下を
着用のうえご参加ください。

参加費
むりよう
無料

お申し込みの際お預かりした個人情報は講座運営のみに使用いたします。
講座風景を撮影し、センターだよりやホームページへ掲載する場合があります。
予めご了承ください。

講座レポート

県民の森を知ろう！楽しもう！！

「松陵ガイドウォーク」



5月8日（金）、講師に森林インストラクターの森谷氏をお迎えし、植物や樹木の解説していただきながら、松陵団地内を歩きました。

あふれる新緑に白い花々が映えるこの季節、昆虫には白い花が見えるので集まってくるそうです。

普段なにげなく通っていたところに生えている植物の名前を教えてください、道端のすみずみで可愛らしい植物が一生懸命生きている事に気づかされました。

松陵地域包括支援センター共催 ● 5回連続講座●

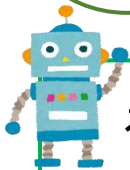
令和8年度「さくっと！まるごと健康生活」

第1回 心と体の健康にプラスワンをめざして①

介護予防運動指導員などの資格をお持ちの袴田雅江氏を講師に迎え、6月2日（火）の10時から開催しました。

講座に参加する自分なりの意義や自分の姿勢を確認したり、家でできるストレッチを教えてくださいました。そして最終回に調理実習で作ってみたいメニューについて自己紹介をしながらグループで考え発表しました。

受講生たちは、初対面同士でも終始和気あいあいと話し合ったり、自己紹介したり、とても楽しく活動できたようです。



おもちゃ病院のお知らせ

「おもちゃ病院 松陵」のボランティアドクターが壊れたおもちゃを修理します。

7月8日（水）10:00～12:00 受付 11:30 まで

会場：松陵市民センター

申込：予約不要、直接会場へ

費用：部品代実費負担あり（修理代は無料）

※おもちゃの種類によっては、修理できない場合もあります。

個人使用日

7月26日（日）9:00～21:00

◆料金：大人 240円（2時間）

小人 120円（2時間）

◆種目：バドミントン、卓球など

※用具、シューズはご持参下さい

資源（紙類・布類）回収庫

◆利用時間

市民センター開館日の9:00～16:30

◆回収種類

【紙類（新聞紙・雑誌・雑紙など）】

ひもで十字に縛ってお出し下さい

ダンボール箱はつぶしてひもで縛ってください

【衣類】

洗濯して透明な袋に入れてお出し下さい

※布団・座布団・カーペット・マットレス・作業服・制服・革製品・汚れたものは回収できません

せん



7月予約の流れ（窓口・電話）

2日～9日は

9月分の

抽選確定期間

10日からは

9月分の

空き室開放日

16日～31日は

10月分の

抽選申し込み期間

【7月 休館日のお知らせ】

6日（月）13日（月）21日（火）27日（月）