

あおちゅう 情報かわら版

発行日：令和8年2月1日 通巻第310号

2026年 2月号



ホームページ：https://www.sendai-shimincenter.jp



発行：公益財団法人仙台ひと・まち交流財団
仙台市青葉区中央市民センター
〒980-0811 仙台市青葉区一番町 2-1-4
TEL：223-2516 FAX：261-3251

令和8年度市民センター使用料減免登録申込のお知らせ

* 主に利用を予定している市民センターに必要書類の提出をお願いします

1. 登録受付期間 令和8年2月1日（日）～令和8年2月28日（土）

2. 必要書類

| 手続きに必要な書類等 | 新規申込 | | 継続申込 | |
|---|------|-------|----------------------|------|
| | 町内会 | 町内会以外 | 10割減免 (2～5項の団体除く) | 5割減免 |
| 仙台市市民センター使用料減免登録申込書 ※用紙は当センターで用意しております | ○ | ○ | ○ | ○ |
| 会則 | — | ○ | — | ○ |
| 事業計画書 ※直近のもの | — | ○ | — | ○ |
| 名簿 ※氏名・住所が記載されている最新のもの | — | ○ | — | ○ |
| 減免登録証の写し | — | — | ○ | ○ |
| 利用者カード ※市民利用施設予約システムの利用登録をしている場合 | ○ | ○ | ○ | ○ |

※上記以外に収支予算・決算書の提出を求める場合があります。

3. 申込みにあたっての留意点

- (1) 減免登録証の減免区分が2～5項に該当する10割減免団体は継続申請不要です。
※減免区分は減免登録証の上部に記載されています
- (2) 減免登録申込書に記載された「会の目的・活動内容」（団体本来の活動）で市民センターを使用する場合に使用料が減免されますので、申込書には具体的な活動内容をご記入ください。
- (3) 地域利用団体登録届出書を提出する場合は、減免登録申込書と合わせて提出してください。
- (4) 受付期間内に減免登録手続きが行われない場合、令和8年度6月分以降の利用について使用料が減免されない場合がありますのでご注意ください。

「一番町みんなのステージ」



弦楽合奏の響きで楽しむ 冬の名曲

出演 仙台シンフォニエッタ

日時：2026年2月21日（土）

開演 14：00（開場 13：30）

終演 15：00（予定）

会場：青葉区中央市民センター 3F ホール

対象：どなたでも 60名程度

入場料 無料

クラシックの名曲を中心に、心安らぐ音色をお届けします。申込不要・直接会場へ優雅なひとときと豊かな響きを、どうぞごゆっくりお楽しみください。

講座レポート

おとなの食育 日本酒に親しむ

10/25, 11/22
12/12

10月から12月にかけて、全3回の連続講座「おとなの食育 日本酒に親しむ」を開催いたしました。第1回・第2回は「浦霞」の醸造元である株式会社佐浦様のご協力のもと、日本酒の基礎知識や製造工程を学び、実際に酒蔵見学や利き酒体験を行いました。最終回となる第3回は、いろは横丁のかけはし様より、利き酒師の視点から「燗酒の魅力」を伝授いただきました。手軽に作れる酒肴のレシピ紹介と試食も行われ、新酒の季節にふさわしい、贅沢な学びの場となりました。



ビッグバンドジャズ クリスマスライブ 2025

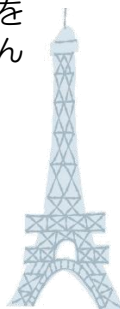
「BIGBAND JAZZ CHRISTMAS LIVE 2025」を12月21日(日)3階ホールで開催し、「Wild Swing Party」の皆さんに演奏して頂きました。

会場にはこの日を楽しみにしていた多くのジャズファンが来場し、アンコール曲を含めた12曲の演奏で、一足早いクリスマスを楽しみました。来場者からは「生ジャズを初めて聞き感動した。」「迫力ある演奏でした」などの声をたくさん頂きました。



青葉区中央こども塾④「わりばしでタワーをつくらよう!」(8年1月10日実施)

わりばしを輪ゴムでつなげてタワーをつくるワークショップを開催しました。先生からヒントをもらいながら、上に積み上げていくにはどうしたらよいのか考えました。コツをつかむとどんどん積み上げられるようになり、最後はグループごとの高さ比べとなりました。みんなで協力しながらつないでいき、とうとう天井に届きそうな高さまで積み上げたグループもありました! わりばしタワーで楽しく建築を学ぶことができました。



お
茶
っ
こ
サ
ロ
ン

五橋地域包括支援センターさんと 春待ち茶話会

- 日時:令和8年2月27日(金) 10:30~11:30
- 会場:青葉区中央市民センター 第1会議室
- 対象:どなたでも
- 申込:不要・当日直接会場へお越しください



簡単な体操をした後、介護や健康についての情報交換をします。
寒さで固まった体も気持ちもゆっくりほぐしませんか?



2月のセンター窓口ご利用案内

2月の休館日

2日(月)・9日(月)
12日(木)・16日(月)
24日(火)

2月 3日(火) ~ 8日(日)
2月 5日(木) ~ 15日(日)
2月 10日(火) ~
2月 17日(火) ~ 28日(土)

4月分抽選確定期間
5月分地域優先申込期間
4月分空き室申込開始
5月分抽選申込期間