



落合市民センターだより 5月号

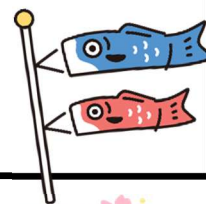
〒989-3126 仙台市青葉区落合二丁目15番15号

電話: 392-7301 FAX: 392-6737

ホームページ <https://www.sendai-shimincenter.jp/aoba/ochiai/index.html>

HP公開中! 「仙台市落合市民センター」で検索できます。

こちらをご利用ください。⇒



公益財団法人

仙台ひと・まち交流財団

館長あいさつ

紙面にもありますように、今年はたくさんの方々が落合市民センターの15本の桜を見においでになり、それぞれの桜の優しい色合いに皆さんが笑顔になりました。私たち職員も「笑顔あふれる落合市民センター」を目指して、桜に負けないよう努めてまいります。皆様のご来館を心よりお待ちしております。

落合市民センター 館長

仙台市宮城消防署、落合市民センター共催事業のお知らせ

消防ホースで熊鈴を作ろう! ~クマだけじゃない山火事も防止せよ~

トレイルラン&アウトドアショップ MOUSE ON TRAIL の宮澤健一さんの山での体験談と
廃ホースを利用した熊鈴ストラップ作りのワークショップや山火事防止について学べます。



日 時: 令和8年5月28日(木) 午前10時~(1時間程度)

会 場: 落合市民センター 会議室

対 象: 地域の方どなたでも 30名(先着順・参加費無料)

申 込: 落合市民センター窓口または電話にて **受付中**

令和8年度 めざせ健康! 元気あっぷチャレンジ

明治ウェルネス健康サロン 「歩き方のポイント」



日 時: 令和8年6月9日(火) 10:00~11:30

会 場: 落合市民センター ホール

対 象: 地域にお住まいの成人の方 先着30名

持ち物: 歩きやすい上靴、飲みもの、タオル、動きやすい服装

申 込: 5月12日(火) 10:30~

落合市民センター窓口または電話にて



親子でつながる ぴよぴよフェスタ

第1回 令和8年6月20日(土) 10:00~

「ウェルカムイベント」

会 場: 落合市民センター 和室

対 象: 乳幼児(3歳位まで)の親子15組

申 込: 5月23日(土) 10:00~

落合市民センター窓口または電話にて

協 力: 栗生児童館・広瀬マイスクール児童館・
落合保育所・落合はぐくみこども園・
のびすく仙台

来たれ! 男のまなび舎

(登録制連続講座 全6回)

対 象: 成人男性 20名(先着)

会 場: 落合市民センター 会議室 他

参加費: 無料(内容により実費負担有)

初 回: 6月13日(土) 10:00~11:30

【講話】「調査からわかる政宗の城—仙台城」

申 込: 5月13日(水) 10:30~

落合市民センター窓口または電話にて

※皆さまから頂いた個人情報、講座運営以外には使用いたしません。

5月の主催講座

日	曜日	時間	講座名	内容
1	金	18時30分から20時	地域のこれから会議①	企画会議
15	金	10時から11時30分	おらがまちのいいところ発見!②	年間スケジュール検討
21	木	10時から11時30分	落合栗生実年学級①	開講式・記念講話
28	木	10時から11時30分	地域防災講座①	消防ホースで熊鈴作り
29	金	18時30分から20時	地域のこれから会議②	企画会議

講座レポート

「おらがまちのいいところ発見!」4月10日(金)

令和8年度の「おらがまちのいいところ発見!」がスタートしました。まずは受講生の皆さんに、最近のできごとを交えて自己紹介をしていただいた後、桜を活用して何がしたいかを話し合いました。

令和8年度は、令和7年度に作成したリーフレットの活用・発信について考えていく予定です。

そして、桜も4月3日より少しずつ開花し、4月19日に全ての桜が開花しました。リーフレットの反響が大きく、多くの方が桜を見にご来館くださっています。

「落合市民センターにこんなに桜があったなんて知らなかった」、「まだ咲いていない桜を見にまた来ます」などの感想をいただきました。



職員異動のお知らせ

お世話になりました(転出)

館長 齋藤 雅人(退職)
職員 飛内 優花(青葉区中央市民センターへ)

よろしくをお願いします(転入・新任)

館長 高橋 智哉(八木山市民センターより)
職員 江戸 一枝(新規採用)

5月の個人使用日

3日・17日(日曜日)

時間:9時~21時(1回2時間まで)
種目:卓球・バドミントン・ミニバスケット
料金:高校生以上240円 小中学生120円
※用具・上履きなどをご持参ください。
※予約はできません。先着順となります。
※バレーボールでのご利用はできません。

資源回収庫の利用について

利用時間:9時~16時30分
回収品目:新聞紙・折り込みチラシ・ダンボール
紙パック・雑誌・雑紙・布類・紙製容器包装
※紙容器は軽く水洗いして乾かした後、紙袋に入れてください。汚れているもの、濡れているものは回収できません。
※紙類はひもで縛ってください。
※布類は洗濯して透明または半透明の袋に入れ、袋の口を縛ってください。
※休館日はご利用できません。
《ルールを守ってご利用ください》



5月の図書貸出日

★貸出日:水曜日・土曜日

2日・6日・9日・13日・16日・
20日・23日・27日・30日

★貸出時間:13時~16時

★貸出期間:2週間

★貸出冊数:3冊まで



図書ボランティア「菜の会」が運営しています。
ボランティア会員も募集中です。
一緒に活動してみませんか?

5月の休館日

7日(木) 11日(月)

18日(月) 25日(月)

※7日を除くGW中は開館しております。



※この用紙はリサイクルできます。