

M ☺

えむ



7月号

住所: 〒983-0842 宮城野区五輪 2-12-70

TEL: 791-7015 FAX: 295-2337

講座案内・参加者募集

Miyachu ロビーコンサート 「クラシックギターの調べ」

クラシックから日本の歌まで温もりあるギターで奏でます。この機会にぜひお楽しみください！

【開催日時】7/15(水) 12:00~12:45

【開催場所】宮城野区文化センター 1階ロビー

【出演】高橋慶匡(よしただ)氏

【対象・人数】どなたでも80人(※先着入場順)



【入場料】

無料

【参加申込】

不要

(直接会場へお越しください)

連携：仙台市宮城野区令和8年度「命を守る防災学習事業」
わしん倶楽部

みやぎの防災・減災ひろば「クロスロード」

～防災ゲームを通して

災害時対応の今昔を学び・語り合しましょう！～

災害大国・日本に暮らす私たち。

「クロスロード」を通して、これまでの防災で感じた困ったこと・悩んだこと・失敗したことを一人で抱え込まずに、みんなで語り合ってみませんか。

その対話が、あなた自身の“成解”を見つけるきっかけになります。

☆乾物で作る『びっくりプリン!』??

“もしもの時”に役立つ食の工夫を、

防災ゲームの後にちょっと味見しましょう!



日時: 8月1日(土) 10:00~12:00

会場: 宮城野区中央市民センター3階 第3会議室

対象: どなたでも 15名(先着) 参加費: 無料

申込み: 7月4日(土) 10:00~ 電話または窓口へ

「すずむしの里 宮城野」

スズムシ配布会・ 交換会



日時: 7月22日(水) 10:00~12:00

会場: 宮城野区役所前広場

「すずむしの里づくり実行委員会」が育てた
スズムシを配布します。ぜひご来場ください!

☆スズムシ無料配布会

※隙間のない容器をお持ちください

☆ご自宅で育てたスズムシとの交換会

☆飼育ケース作成体験、ミニ飼育箱セット販売

※有料(数に限りがあります)

☆水ヨーヨー釣り(無料)

当センターで活動するジュニアリーダー
サークル「WithUs 宮城野」による
“水ヨーヨー釣りコーナー” 同時開催!
(対象は小学生まで、無くなり次第終了)



▶【電話・窓口でのお申込み・お問い合わせ】午前 9:00~17:00(休館日を除く)

▶【講座に関する電話】791-7015(市民センター) ▶【施設に関する電話】257-1213(文化センター)

▶講座の受講生募集等でいただいた個人情報は、講座運営以外には使用いたしません。

講座レポート

令和8年度 みやぎの大学開講式

5/12(火)、「みやぎの大学」の開講式と記念コンサートを火曜・金曜クラス合同で行いました。「記念コンサート」では、チェロの佐々木杜洋さんとクラリネットの加藤友梨奈さんの、優しく心に沁みる、素敵な演奏を楽しみました。コンサート後は運営委員を中心に、班ごとの顔合わせと交流会も行いました。今年度の受講生は合わせて134名です。これからの1年間、皆さんと楽しく学習していきたいと思っております。



ビデオ上映会「仙石線ノスタルジー」レポート

5/16(土)、ガイドボランティア「宮城野原案内人の会」が、ビデオ上映会「仙石線ノスタルジー」を開催しました。地元原町在住の講師、(有)仙草堂の庄子善隆氏が撮られたビデオや写真の映像と、その時代のお話に引き込まれながら、懐かしい仙台駅仙石線ホームや陸前原ノ町駅、その線路沿いをタイムスリップして楽しみました。

今回は街歩きではありませんでしたが、大変貴重な映像とお話は、引き続き、陸前原ノ町駅から先を映像で辿る「仙石線ノスタルジー」の開催を期待したいイベントでした。



地域情報

「宮城野原案内人の会」からのご案内

7月「仙石線消えた踏切を巡る(Bコース)」

仙石線地下化により14カ所の踏切が無くなりました。その踏切とレール跡を巡ります。今回は後半の(太田見踏切～荒浜街道踏切跡)です。

日時:令和8年7月18日(土) 10:00~12:00
集合:宮城野区中央市民センター入口 9:50
(※陸前原ノ町駅出口すぐ)

定員:先着15名

申込方法:電話にて受付

参加費:200円(資料+保険代)

<申込問合せ> 090-2883-9669(星)

※平日午前中のみ



読み聞かせボランティア「ささのほ」

♪子どもと一緒に楽しむ本の紹介 part 69♪

「おふろばをそらいろにぬりたいな」

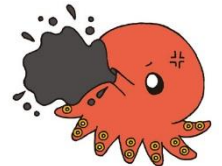
(ルース・クラウド:文/モーリス・センダック:絵/大岡信:訳)〔岩波書店〕

もし自分だったら、家をどんな色でどんな風にしようかな。限りなく広がっていく空想世界のワクワクを感じます。

「タコのバス」(長新太:さく)〔福音館書店〕

海のそばを通るバスに、たくさんのタコが乗ってきます。運転手は驚いて逃げていきました。

タコのあしで歩くバス?? この後、予想しない展開が待っています。



【7月の休館日】

宮城野区中央市民センター 6日(月)、13日(月)、21日(火)、27日(月)

宮城野区文化センター 6日(月)、7日(火)

宮城野図書館 6日(月)、13日(月)、21日(火)、23日(木)、27日(月)



仙台市宮城野区中央市民センター

〒983-0842 仙台市宮城野区五輪 2-12-70

TEL 791-7015 FAX 295-2337

<https://www.sendai-shimincenter.jp>



ホームページは
こちらから
(宮城野区中央)



Instagramは
こちらから
(市民センター共通)



【有料駐車場案内】 60分100円 追加30分毎50円 ★駐車台数に限りがあります。公共交通機関をご利用ください。



センターだよりの紙はリサイクルできます。