

人の輪を大事にします

# 8月

(公財) 仙台ひと・まち交流財団



## 加茂市民センターだより



〒981-3122 仙台市泉区加茂4-2 TEL: 378-2970 FAX: 377-4565

Eメール kamo-siminc@hm-sendai.jp

※ホームページ公開中です。QRコード対応機種をお持ちの方は、右記QRコードをご利用ください。

※市民センターホームページ <http://www.Sendai-shimincenter.jp>

いよいよ夏本番、暑い毎日が続いていますがいかがお過ごしでしょうか。  
相変わらずマスク着用の生活が続いていますが、十分な休養と早めの水分補給を心掛けて暑さを乗り切りましょう！



### 加茂市民センターまつりのお知らせ

令和3年10月17日(日)

9:30~15:00

展示発表・ステージ動画上映(予定)

7月3日(土)に第1回実行委員会が開催され、令和3年度「加茂市民センターまつり」の日程が上記のとおり決定いたしました。(開催は1日のみ、前日に全体設営)

例年より規模は縮小となりますが、展示やステージ動画上映(希望団体のみ)など、コロナウイルス感染拡大防止対策をしながら開催する予定です。

今後の実行委員会で内容の詳細を決定し、改めてお知らせいたします。

#### 実施講座の様子①

##### ワイワイ若がえり塾① 演奏会「優雅なる雅楽の調べ」

6月17日に、1ヶ月遅れで今年度の老壮大学が始まりました。開講式の後、賀茂神社の宮司さんが所属する

「宮城野雅楽会」の演奏会が行われ、雅な演奏と石川宮司さんの軽妙な解説を楽しみました。



##### 市民企画講座 エンジョイ加茂ン「写真展」

6月17日~7月20日  
加茂地区の魅力を発信する写真展が開催され、たくさんの地域の方に観覧していただきました。「こんな素敵な所があったのか」と驚きの声が聞かれ、好評のうちに終了しました。



◆ご来館ありがとうございました！

月/日	曜日	時間	講座名	内容
8/21	土	14:00~15:30	加茂市民センターまつり実行委員会②	ステージ・展示等の分科会
8/21	土	14:00~16:00	ジュニアリーダー定例会	センターまつり展示準備
8/26	木	10:00~12:00	市民企画会議⑤	リーフレット編集会議

## 実施講座の様子②

### 誰でもリンク！交流ステーション① ～伊達騒動唯一の生き残り奉行～ 「古内志摩義如と古内一族」

加茂地域歴史ガイドボランティアのメンバー古内さんが、自ら歩いて調べた伊達家と古内家の繋がりについて、先日、加茂地区では初めて発表しました。当日は約50名の参加者が熱心に地元の歴史に耳を傾けていらっしゃいました。



加茂児童センター連携「みんなすくすく子育て広場」

### バランスボールで楽しく弾みながら 心と身体をリフレッシュ♪

日時：7/8（木）10：30～11：30



乳幼児と保護者8組が参加してバランスボールの上でストレッチやエクササイズを行いました。楽しく体を動かすことで、リフレッシュのひとときになりました。

## 地域情報

7/11（日）早朝から、加茂地域歴史ガイドボランティア主催による「古内志摩義如の墓」除草、清掃活動が行われました。連日続いた雨の合間に薄日が差す中、参加者の皆さんは古内一族が眠る墓やその周囲の整備に汗を流しました。来年は古内志摩の没後350年に当たり、墓前での法要を計画しているそうです。



### 体育館 8月の個人利用日 (9:00~12:00のうち2時間)

- ★ 土曜日：7日・14日・21日・28日
- ★ 使用料：大人240円 小・中学生120円

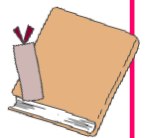
※室内シューズ、用具はお持ちください。

### 泉図書館加茂分室 8月の開館日

- ★ 火曜日：3日・17日・24日・31日
- ★ 金曜日：6日・13日・20日・27日

※開室時間 12:30~16:30

※ひとり、2週間10冊まで借りられます。



## 資源回収庫利用についてご案内

- 市民センター開館日 9：00～16：30 ※休館日（月曜日と祝日の翌日）は利用できません。
- 持ち込める物は紙類・布類（新聞紙・段ボール・雑誌・紙パック・雑紙・布類）

※布類は、洗濯して透明な袋に入れ、袋の口を縛って出してください。

※綿やダウンの入っているものは回収しません。

※営業ごみやプラスチック、発泡スチロールは回収しません。

