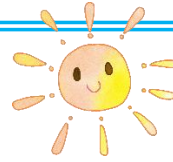


人の輪を大事にします！

7月



公益財団法人

仙台ひと・まち交流財団

# 加茂市民センターだより



〒981-3122 仙台市泉区加茂4-2 TEL: 378-2970 FAX: 377-4565

※ホームページ公開中です。QRコード対応機種をお持ちの方は、右記QRコードをご利用ください。

※市民センターホームページ

<https://www.sendai-shimincenter.jp/index.html>

## 受講生募集のご案内

虹の丘児童センター・加茂市民センター 共催事業

### まるごとチャレンジキッズ②

#### 「みんな集まれ！遊びのひろば」

みんなでジュニアリーダーと一緒に遊んでみませんか？

※ジュニアリーダーは仙台市の中高生からなるボランティアの生徒です

日時: 7月31日(水) 10:00~11:00

場所: 虹の丘児童センター

募集: 小学生30人(先着)

持ち物: 飲み物、上靴、汗拭きタオル

申込: 7月13日(土)10:30~

虹の丘児童センター窓口または電話(022-373-3510)で

## 地域レポート

### 「古内志摩義如の墓」清掃



6月9日(日)早朝、加茂地域歴史ガイドボランティア主催「古内志摩一族墓地清掃」がありました。天気に恵まれ、33名の参加者が集い、瞬く間に周辺はきれいに整備されました。焼香後は、寛文事件(伊達騒動)の概要をまとめた資料をいただきました。

### 歩道脇の除草



加茂市民センター南側にあり、加茂小学校への通学路にもなっている歩道脇の植え込みを「加茂4丁目環境美化チーム」のボランティアの方々に除草をしていただきました。この日は、朝からかなり暑くなり、作業は大変でしたが、とてもきれいに整備されました。

### 花壇ブロック修復



加茂市民センター本館南端の花壇のブロックが崩れていたのを、加茂1丁目菊地様に修復していただきました。数日に渡り、丁寧に行ってください、とてもスッキリと綺麗に整えられました。現在はピンクの松葉ボタンが輝くように咲いています。

## 7月の講座予定カレンダー

月/日	曜日	時間	講座名	内容
7/6	土	14:00~16:00	センターまつり実行委員会①	センターまつりの計画について
7/7	日	10:30~11:30	出前講座①(虹の丘コミュニティセンター)	沖縄の自然や文化の紹介と 沖縄三線の調べ♪
7/20	土	14:00~16:00	ジュニアリーダー定例会	要請,連絡事項等
7/31	水	10:00~11:00	まるごとチャレンジキッズ②	ジュニアリーダーと遊ぼう

### 講座レポート

#### 災害から身を守るために① 「親子でサバ・メシ」

6月8日(土)泉地区女性防火クラブ連絡協議会のご協力をいただき昨年に引き続き「サバ飯」作りを行いました。今回は10組の保護者と小学生に、楽しく和やかに4つのメニューを作っていただきました。どれもみなおいしいと好評で、お腹いっぱい笑顔いっぱいの講座になりました。



#### 地域のこどもたち



6月12日(水)YMCA こども園のほし組、にし組のこどもたち19人が当センターを訪ねてくれました。花の日礼拝の後、日頃の感謝の気持ちを花束に込めて近所を訪問しているとのこと。

暑い日にありがとうございました。

#### 7月の体育館 個人使用日

(土曜日 9:00~12:00 のうち2時間)

設定日: 6日・13日・20日・27日

使用料: 大人(一般) 240円

小・中学生 120円

※室内シューズ, 用具はお持ちください。



最近個人使用のご希望が大変多くなっています。8:45過ぎ時点で希望者3組以上の場合は、抽選にさせていただきます。ご了承ください。

#### 泉図書館加茂分室 7月の開館日

火曜日・金曜日 12:30~16:30

火曜日/2日・9日・23日・30日

金曜日/5日・12日・19日・26日

※ひとり2週間10冊まで借りられます。  
※開館日以外の返却は返却BOXをご利用ください。

#### 資源回収庫利用についてご案内

●市民センター開館日 9:00~16:30 ※休館日(月曜日と祝日の翌日)は利用できません。

●持ち込める物 紙類・布類(新聞紙・段ボール・雑誌・紙パック・雑紙・布類)

※布類は、洗濯して透明な袋に入れ、袋の口を縛って出してください。

※布団や座布団等、綿の入っているものは回収しません。

※営業ごみやプラスチック、発泡スチロールは回収しません。

