

# 松森市民センターだより

## 7月

仙台市松森市民センター 泉区松森字城前 9-2

TEL022-776-9510/FAX022-776-9512

HP アドレス：検索サイト「松森市民センター」

Eメールアドレス：matsumori-siminc@hm-sendai.jp



仙台市市民センター

梅雨明けが待ち遠しい今日この頃、皆様いかがお過ごしでしょうか？  
もうすぐ子供たちには楽しい夏休みがやってきます。松森市民センターでは、夏休みに小学生対象の楽しい講座をご用意しております。ぜひご参加ください！

## 主催講座のお知らせ

松森ハートフルタイム  
「松森落語」

桂友楽氏 をお迎えして、  
市民センターが寄席に早変わり。  
思い切り笑って、梅雨明けを  
迎えませんか？

日時：7月13日（土）

10時～11時

会場：松森市民センター 和室（大）

（イス席もございます）

対象：どなたでも 60名

費用：無料

申込：当日直接会場へ

問合せ：松森市民センター（776-9510）



鹿島町内会・SOMPOケア仙台泉・  
松森地域包括支援センター・松森市民センター共催

## 松森ほっとサロン in 鹿島

### シナプソロジーで 笑顔満開！

「脳の活性化」をめざします。お気軽にどうぞ！！

日時：7月10日（水）

10時～12時

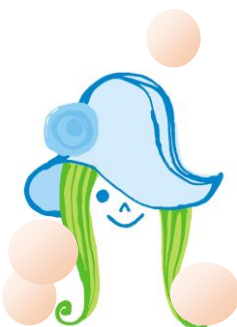
場所：鹿島町内会集会所

対象：地域の方

費用：無料

申込：直接会場へ

※駐車場はありません



## ジュニアちゃれんじ！

### スポーツ吹き矢を体験しよう！

スポーツ吹き矢って知ってる？  
正しい呼吸法が学べて健康にいいんだよ！

日時：8月21日（水）

10時～11時30分

場所：松森市民センター・会議室

対象：小学生 50名

費用：無料

申込：7月23日（火）10時から

電話または窓口にて申込み【先着】



## 松森図書室からのお知らせ

新しい本が入荷しています。

図書室にいらしてみませんか？

- ★開室日：毎週 水・土・日  
13:00～16:30
- ★貸出：1回 5冊まで  
2週間借りることができます。
- ★返却：開館日以外の返却は  
センター窓口脇のボックスに  
「カード番号と名前」を記入し  
返却してください。



※仙台市図書館の本は返却できません

## 7月ホール個人利用日のご案内



- ★日時：7月28日(日) 9:00～16:30
- ★種目：バドミントン、卓球  
ラケット、ボールはお持ちください。
- ★使用料：2時間  
大人 240円、小中学生120円

### ★お知らせ★

選挙会場になるため  
8月の個人使用日は  
8月18日(日)  
になります。

## 松森自動交付機のお知らせ

住民票等「自動交付機」は  
2019年12月27日をもって稼働を終了します

お問い合わせは  
市民局協働まちづくり推進部 区政課  
☎214-6126

- 松森市民センターには、住民票と印鑑登録証明書の自動交付機が設置されています。
- 「せんだい市民カード」をお持ちであれば、自動交付機を利用できます。
- 戸籍証明書が取得できるようになりました。
- ◆ 利用時間：9:00～19:00  
(但し、土日は9:00～17:00)
- ◆ 休止日：毎月第3土曜日と翌日曜日、  
祝日(もしくは振替休日) 施設の休館日
- ◆ 7月休止日：1日・8日・15日・16日  
20日・21日・22日・29日

## 作品展示のご案内

地域の方々および松森市民センターご利用のサークルや団体の皆さまの作品をロビーの壁面やショーケースに飾ってみませんか？

詳しくは市民センター事務室までお問い合わせください。

## こわれたおもちゃ なおします！

### おもちゃ病院「チャチャチャ」

- 日時：毎月第4土曜日  
13:00～15:30
- 費用：修理代は無料  
(部品代を別途頂く場合があります。)
- 申込先：鎌田(255-1570)



## 資源(紙類・布類)回収庫のご案内

- 利用時間：市民センター開館日の9:00～16:30(利用時間外の回収庫への持込はご遠慮願います。)
  - 回収種類：紙類(ひもで十字に縛って回収庫にお出し下さい。)  
布類(洗濯して透明な袋に入れ、袋の口を縛って出して下さい。)
- ※回収する主な布類：スーツ・セーター・ジャケット・Tシャツ・ジーンズ・毛布  
下着・カーテン・タオル等
- ▼回収できないもの：布団・座布団・カーペット・マットレス・作業服・制服・革製品  
(汚れたものは回収できませんのでご注意ください。)

