

四季折々を感じるステキな場所であふれている!

いずみ中山の自然



雪景色の
泉ヶ岳



どんぐり山周辺の
遊歩道



南中山公園
(通称:近藤公園)の紅葉
南中山

北中山



中山2号橋
からの景色

西中山



西中山に流れる
八乙女川

いずみ中山の歴史について



1

この地域は、江戸時代「実沢村」と言われていて、古くから交通の要衝として栄えた根白石地域から仙台へ抜ける唯一の交易路「中山街道」がありました。「熊野神社」は当時からの地域の氏神様として親しまれています。後に5つの村が合併し「根白石村」となり、昭和30年に七北田村と合併して「泉村」に。「泉町」を経て「泉市」が「仙台市泉区」になったのは昭和63年のことです。



2

- 1 「磐石(おいぬいし)」などが並ぶ石碑群
- 2 ふれあいプロジェクトでは、熊野神社の神主さんと、ボランティアガイドをしている北中山の小泉さんから、地域の歴史についてお聞きしました。

この誌面は **やまやましんぶん** ホームページにてダウンロードできます。<https://yamayama-shinbun.wixsite.com/site>



お問い合わせ 南中山市民センター/TEL.022-379-4780 南中山地域包括センター/TEL.022-343-5561

地域いぎいき!

22年度版
南・北・西中山

「いずみ中山ふれあいプロジェクト」

おさんぽMAP



地域いぎいき「いずみ中山ふれあいプロジェクト」とは?

南中山地域包括支援センター及び南中山市民センターの共催事業として、市民企画会議が令和2年度にスタートしました。地域の方々をメンバーに迎え、地域の魅力を発信し、コロナ禍でも健康で過ごせるための話し合いを行ってきました。地域の皆さんが楽しみながら健康で過ごせるよう、「おさんぽMAP」を活用していただければと考えております。

南中山

世帯数:2,929 / 人口数:6,933 (R4.10.1現在)

眺め抜群
ビューポイント

過去に熊出没
要注意

過去に
ニホンカモシカ出没

南中山コース
4.3km [60分]

市民センター▶1丁目▶2丁目
▶3丁目▶4丁目
▶市民センター



6月上旬に咲く藤の花が
とてもキレイです。

樺は定禅寺通りから
移植されました。

南中山公園
(通称:近隣公園)



公園に咲く多種の花々が
とてもキレイです。



秋には紅葉がキレイです。
銀杏がたくさん！

他の桜より1ヶ月
遅れて咲きます。

かつては「OX通り」と
呼ばれていました。

東
北
自
動
車
道

南中山(4) 4丁目公園

光明支援学校

南中山
児童センター

南中山(3)

3丁目公園
(通称:プリラ公園)

南中山地域
包括センター

南中山(2)

南中山小学校

南中山
市民センター

2丁目公園
(通称:あひる公園)

南中山中学校



1丁目公園には
健康遊具があります。

緩い上り坂が
続きます。



日本で2番目に高い
仙台大観音です。



中学校前の坂からの眺め。
泉区が見渡せます！



階段に注意。



4月上旬に桜が開花し、
中旬が見頃に。

南中山(1)

1丁目公園

どんぐり山

8



観望所
ビューポイント



過去に閉鎖状
要注意



過去に
二ホンカモシカ出没

世帯数: 2,104 / 人口数: 4,820 (R4.10.1現在)

北中山

北中山コース
4.4km [60分]

北中山コミュニティセンター ▶ 1丁目
▶ 2丁目 ▶ 3丁目
▶ 北中山コミュニティセンター



実沢地域の守神様です。

橋でつながっている
地域です。



橋は昭和58年に完成。



緊急時には直接幹線道路に
下りることができます。

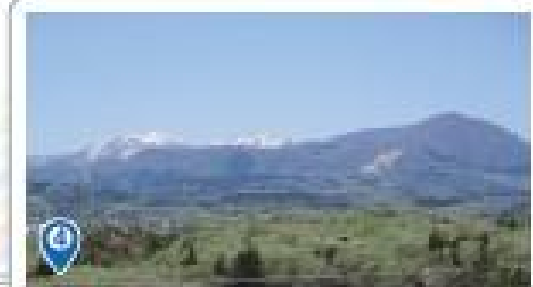


測定の基準となる
三角点があります。

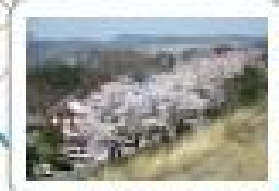
北中山小では地域毎に
パンダ・ペンギン・ネコ
コアラ・ウサギ・キリンと
登下校のコースが
決められています。



階段を上ります。
足下に注意!



雄大な景ヶ岳を一望できます。



西中山

平成10年に誕生した町です。
平成30年7月に奥沢から「西中山」に町名変更となりました。

世帯数：1,010 / 人口数：3,000 (R4.10.1現在)

緑のマーク
観望ポイント

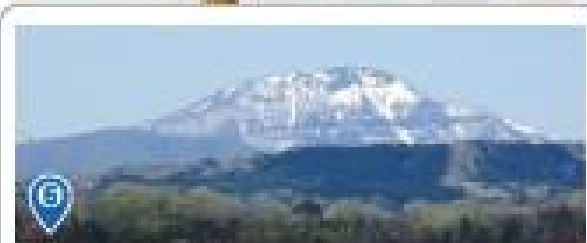
赤いマーク
過去に熊出没
要注意

茶色のマーク
過去に
ニホンカモシカ出没

西中山コース

3.2km [40分]

中央集会所 ▶ 2丁目 ▶ 1丁目
▶ 中央集会所



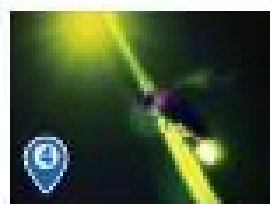
大東岳を望むことができます。



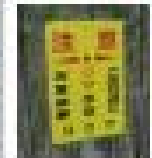
約6000坪の広さ。



雑道がつづきます。



夏にはホタルの
目撃情報多数。



八乙女川

北中山(3)

北中山(4)

西中山(1)

中央公園

集会所

バス方向転換所

西中山(2)

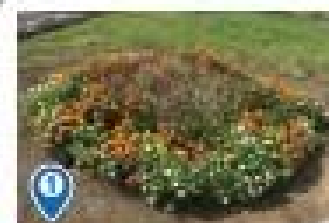
2丁目公園

東
北
自
動
車
道

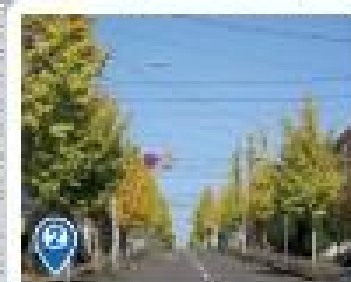
昭和学園短期大学

南中山(4)

南中山(5)



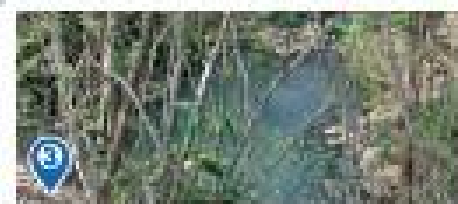
交差点にある花壇には
季節の花が植えられます。



秋には銀杏並木の
紅葉がとてもキレイです。



2丁目公園にも
花壇がつけられました。



小さな滝があります。震災当初は、
家庭用の貴重な水となりました。