

# 8月 松陵市民センターだより



\*「松陵市民センターだより」の配布エリアは、松陵中学校区と向陽台中学校区です。  
 〒981-3108 仙台市泉区松陵5丁目20-2 TEL 375-8101 FAX 375-6101  
 ホームページ：検索サイト「仙台市松陵市民センター」で検索 Eメール：syoryo-siminc@hm-sendai.jp



## 令和元年10月1日から、 市民センター使用料が改定されます。



1. 令和元年10月1日以降の申込みから、改定後の料金が適用となります。
2. 次の場合には、改定前の料金が適用になります。
  - ① 抽選申込みの当選確定手続きを、令和元年9月9日までにを行ったもの。
  - ② 空き室の予約を令和元年9月30日までにを行ったもの。



松陵市民センター	使用区分	改定前料金 ⇒ 改定後料金
第一研修室	1時間につき	780円 ⇒ 790円
第二研修室	1時間につき	610円 ⇒ 620円
第三研修室	1時間につき	610円 ⇒ 620円
和室	1時間につき	780円 ⇒ 790円
調理実習室	1時間につき	720円 ⇒ 730円
工作室	1時間につき	610円 ⇒ 620円
ホール	午前(9:00~12:00)	2,500円(変更なし)
	午後(13:00~16:30)	3,000円(変更なし)
	夜間(17:30~21:00)	3,100円(変更なし)



ただいま  
募集中♪



「松陵ふれあい合唱」で一緒に歌いませんか？

**10月27日(日)の松陵ふれあいコンサートに参加します！！**

曲目：アイノカタチ・翼をください・パプリカ・ふるさと(唱歌)・Tomorrow  
 対象：小学生以上30名 費用：無料

練習日時：9/7、28、10/5、12、19、26の各土曜日14時~15時(全6回)  
 場所：松陵市民センター第1研修室 ※ご不明の点はお気軽にお問い合わせください。

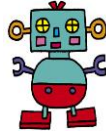
# こわれたおもちゃ なおします！

「おもちゃ病院 松陵」のボランティアドクターが、おもちゃの修理をします。壊れたおもちゃもあきらめなくて、お持ちください！

- ◆日時：8月14日（水）  
【原則 毎月第2水曜日】  
10:00～12:00（受付は11:30まで）
- ◆会場：松陵市民センター 2階ロビーなど
- ◆費用：無料

（部品代を別途頂く場合があります。）

- ◆申込：予約は不要です。直接お越し下さい。
- ◎おもちゃの種類によっては、修理できない場合がありますのでご了承ください。



## 【8月の休館日】

5日（月）・13日（火）・19日（月）・26日（月）

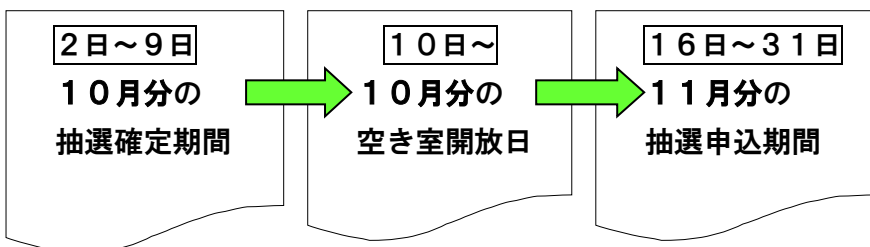
## 〈紙類回収庫のご案内〉

- ◆利用時間：市民センター開館日の 9:00～16:30
- ◆回収種類：【紙類】ひもで十字に縛って回収庫にお出し下さい。  
【衣類】洗濯して透明な袋に入れ、袋の口を縛ってお出し下さい。



※布団・座布団・カーペット・マットレス・作業服・制服・革製品・汚れた衣類・びん缶類・発砲スチロール・営業ごみ・プラスチックなどは回収できませんのでご注意ください。

## 8月の予約システムの流れ(窓口・電話)



この紙はリサイクルできます。

## AEDを設置しています

当市民センターの受付横にAED（自動体外式除細動器）を設置しています。どなたでも万が一の際にお使いください。



★AEDとは…

心室細動（心臓がけいれんしている状態）とよばれる致死的不整脈の心臓に電気ショックをかけ、正常な心拍に戻す医療機器です。

## 仙台市泉図書館 松陵分室

- ◆開館日時：毎週火・金曜日  
12:30～16:30  
※8月13日（火）は休館です。
- ◆貸出：1人10冊まで（2週間）
- ◆返却：泉図書館松陵分室開館日、または市民センター開館日（返却ポストをご利用ください）



## 〈ホール個人利用日〉

**8月25日（日）は、仙台市議会議員選挙のため、個人利用はできません。**

