



東部市民センターだより2月号



学び・交流・地域づくり

市民センター ↑
ウェブサイトはこちら

〒983-0037 仙台市宮城野区平成 1-3-27

TEL 022-237-0092

FAX 022-235-7634

春待つコンサート～さわやかな歌声にのせて～

当センターで活動する合唱団「コールさわやか」と指導者でソプラノ歌手の星 久美子さんのコンサートです。



コールさわやかさん

ソプラノ歌手
星 久美子さん



日時：令和4年2月9日(水)

14:00～15:00 (13:30受付開始)

場所：東部市民センター 2階大広間

対象：どなたでも 20名(先着・事前申込制)

申込：絶賛受付中！

※電話または窓口でお申込みください。

※定員になり次第締め切らせていただきます。

※当日の参加はご遠慮ください。

親子おうえん子育てひろば③

おひなまつりごっこ



コアレンジメント

おひなまつりケーキ

中止となりました。

は保護者の方と一緒に参加してください。後半には保護者の方と一緒にケーキを作りましょう！

日時：2月18日(土) 10時から12時

会場：東部市民センター2階大広間

対象：未就園児(1～4歳児)親子 5組

費用：材料費 500円

申込み：1月23日(日) 10時から

電話または窓口で受付中！



サークル体験会

1月に引き続き、当センターを利用している団体・サークルの活動を見学・体験する『サークル体験会』を開催します。

団体名：織田流煎茶道 南知会

活動内容：茶道

日時：令和4年2月10日(木)

10:00～11:00

会場：東部市民センター

2階 和室1・2

申込開始：令和4年1月25日(火)

10時より受付開始

募集定員：10人

ご応募お待ちしております！



●令和4年度「使用料減免登録」等受付開始のお知らせ●

受付期間：令和4年2月1日(火)～令和4年2月27日(日)

(※令和4年6月分以降の使用料の減免を受ける目途としての期間です)

減免手続きに必要な書類等 (※詳細は市民センターにお問い合わせください)	新規申込		継続申込	
	町内会	町内会以外	10割減免 (2～5項の 団体除く)	5割減免
① 仙台市市民センター使用料減免登録申込書 (※用紙は当センターで用意しております)	○	○	○	○
② 会則	—	○	—	○
③ 事業計画書(※直近のもの)	—	○	—	○
④ 名簿(※氏名・住所が記載されている最新のもの)	—	○	—	○
⑤ 減免登録証の写し(令和3年度分のコピー)	—	—	○	○
⑥ 利用者カード	○	○	○	○

※地域利用団体登録届出は減免登録申込と併せて手続きしてください。

※登録内容に変更のある方は、変更内容のわかる書類と身分証明書をご用意ください。

お手紙ワークショップ～年賀状を書こう～ 12月18日(土)

「子どもとつながるプロジェクト@新田」と「子どもとつながるプロジェクト@東仙台」合同の開催となりました。手紙文化普及サークルの『多羅葉の会』の4名と苦竹郵便局の鈴木局長を講師にお招きし、手紙の歴史や年賀状の書き方のポイントを教えていただきながら、一人1枚年賀状を完成させました。完成した年賀状は講師からの好評をいただいた後、苦竹郵便局のポストへ投函しました。



東部市民センター書きぞめ展

1/5(水)～1/22(土)

12月25日(土)「キッズのわくわくタイム③書きぞめに挑戦！」に参加し仕上げた小学3年4年生の毛筆の書きぞめ作品を、1階ロビーに展示しました。

参加した児童の保護者や、地域の方などが来館し、サークルなど利用団体さんも足を止めて静かに鑑賞してくださいました。



ご案内

= 財団設立 30 周年記念事業【Stage6】のご案内 =
ひと☆まち まちづくりフォーラム 2022
～ imagination & creation 地域と共に ～

【日時】令和4年2月27日(日) 13:30～15:40

【場所】せんだいメディアテーク
(1階オープンスクエア)

【内容】第1部は市民センター・児童館・文化センターの事業事例発表、第2部は仙台のまちづくりの「これまで」と「これから」について、パネリストによるクロストークを行います。

【参加申込】1月17日(月)から特設ウェブサイトの申込みページで受け付けます。

【問い合わせ】仙台ひと・まち交流財団
TEL 022-268-478

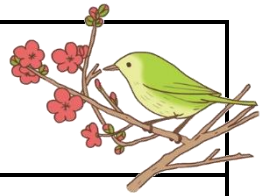


※詳しくは、特設ウェブサイトをご覧ください。

★この「センターだより」はリサイクルできます。

2月の予定

★東部市民センター主催講座



1	火	
2	水	4月分当選使用確定開始(～9日)
3	木	
4	金	
5	土	5月分地域優先申込(～15日)
6	日	体育館個人使用日
7	月	休館日
8	火	
9	水	★東部ふれあいコンサート
10	木	★サークル体験会③ 4月分空室使用申込み開始
11	金	
12	土	★TOSEN COMMUNITY
13	日	体育館個人使用日
14	月	休館日
15	火	
16	水	★東部いきいきスクール⑨ 5月分抽選申込受付開始(～28日)
17	木	
18	金	★親子おうえん!子育てひろば③
19	土	
20	日	体育館個人使用日
21	月	休館日
22	火	
23	水	
24	木	休館日
25	金	
26	土	
27	日	体育館個人使用日
28	月	休館日

※上記予定は、事情により変更になる場合があります。