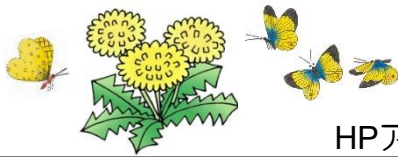


# 鶴ヶ谷市民センターだより 4月号



〒983-0824 仙台市宮城野区鶴ヶ谷2-1-7

Tel : 251-1562 Fax : 251-1564

E-mail : [tsurugaya-siminc@hm-sendai.jp](mailto:tsurugaya-siminc@hm-sendai.jp)

HPアドレス : <https://www.sendai-shimincenter.jp/>



## 令和4年度 鶴ヶ谷市民センター 取組目標

みんな元気で笑顔になれる「支え合い」の街づくり



## 講座案内

### 「お話しの部屋」

◆日程：4/28(木)

10:30~12:00

◆内容

◇前半：絵本と紙芝居でお子さんと一緒に楽しみましょう（幼児向け）

読み手：読み聞かせ隊「杜のひょうたん」の皆さん

◇後半：健康講座「おなか花まる講座」（保護者向け）

- ・「うん知育」について
- ・就園前の「朝うんち」の習慣の大切さ
- ・お母さんのおなかの大切さ

協力：宮城中央ヤクルト(株)

～冬眠から目覚めた小熊たちも  
楽しみに読み聞かせを待っています～

◆会場：鶴ヶ谷市民センター 1階 親子室

◆対象：1歳以上の幼児と保護者 先着 10組

◆申込：窓口・電話で受付中!!



## 講座レポート「鶴ヶ谷キッズステーション」

鶴ヶ谷キッズステーションは子どもたちにわくわく感で学ぶ楽しさと、学び終わった時の達成感や交流する楽しさを伝えるべく開催しています。令和3年度6回目のキッズステーションは、新型コロナウイルスに対応して3密を避け、感染予防にしっかりと取り組めるよう野外で実施の予定でしたが、3月1日に仙台市・教育長の連名での感染予防の観点から中止との要請が届きました。一方で、講師の皆さんと準備してきた探検シートやリーフレットがあります。そこで、応募いただいたみなさんにその資料をお配りして、

3/12  
(土)

## 「ひょうたん沼を探検しよう」



家族で資料を見ながらひょうたん沼を回ってもらう自然観察講座とさせていただきました。お渡しした資料内容の説明を簡単にした後、興味深かったようで親子でシートを観ている姿がありました。…続きはホームページをご覧ください。

回										
覧										



・申込時に頂いた個人情報は、講座運営が円滑に進むよう事業内でのみ使用致します。

・講座記録として撮影した写真をセンターだより・ホームページ等へ掲載する場合がありますので御了承下さい。

# 図書館からのお知らせ

開室日：毎週水曜日と奇数土曜日

◆4月の貸出日 2日(土), 6日(水), 13日(水), 16日(土), 20日(水), 27日(水), 30日(土)

受付時間：13:30～15:30

- ①事務室窓口にて登録状況確認と検温
- ②使用申込書に記入
- ③30分以内で閲覧および選本

1人3冊2週間借りられます

\*3冊を超えないよう、ご理解とご協力をお願いいたします



## 読みたい本は ございませんか？

～地域の皆様からの  
購入希望を受け付けます～

図書館カウンターに備え付けの『希望図書申込用紙』にご記入の上、提出ください

- ※雑誌・漫画本はお受けできません
- ※1人1冊とさせていただきます

## ＜職員異動のお知らせ＞

- どうぞよろしくお願いいたします
- 館長 今野 義則 (新規採用)
- 職員 菅原 薫 (高砂市民Cから)
- 職員 三浦 晴美 (生涯学習支援Cから)
- たいへんお世話になりました
- 館長 千葉 律之 (雇用期間満了)
- 職員 若生 弘 (黒松市民Cへ)
- 職員 関 さき子 (生涯学習支援Cへ)

4月着任  
します



### 図書ボランティアもくれんの会 会員募集中です！

本が好きな方、楽しい仲間と一緒に活動しませんか？  
興味のある方は事務室窓口にお声がけください



## 地域の皆様からの寄贈本を受け付けます (4/1～4/30)

～まずはリストを提出ください～



おかげさまで昨年度は400冊を超える寄贈本をお受けすることが出来ました。今年度も寄贈図書を受け付けます。

お受けする本の種類 (基本的にお1人10冊まで)  
文庫本・新書本・単行本・絵本・児童書

\*申込方法\*

- ①窓口備え付けの申込用紙に必要事項を記入の上、事務室窓口へ直接またはFAXでお申し込みください
- ②リストを審査後、市民センターよりご連絡いたします
- ③②の連絡時にお約束した日時に寄贈本を持参していただきます。本の状態を見て、その場で受け入れを決めさせていただきます



※著しく古い本・お名前など書き込みのある本はお受けできません



## 4月の講座予定

講座名	開催日時	内容	対象など
図書ボランティア「もくれんの会」定例会	4/13(水) 11:00～12:00	代表選出・年間活動計画など 図書室運営の話し合い	登録済の 図書ボランティア
お話しの部屋	4/23(土) 15:00～17:00	幼児向けの読み聞かせと 保護者向けに就園前の健康講座	1才以上の幼児と 保護者10組(要申込)

## ◆市民利用施設予約システム「窓口」の受付

- 6月分当選確定申込受付 4月 2日(土)～9日(土)
- 7月分地域優先申込受付 4月 5日(火)～15日(金)
- 6月分空室申込受付 4月 10日(日)～
- 7月分抽選申込受付 4月 16日(土)～30日(土)



## 4月の休館日

- 4日(月)
- 11日(月)
- 18日(月)
- 25日(月)

※このチラシはリサイクルできます。雑紙として分別し紙類定期回収や資源回収に出しましょう。