

うぶすな

*うぶすな(産土)とは、生まれ故郷のことです



〒982-0001 仙台市太白区八本松2-4-20
TEL 022-246-2426
FAX 022-246-9023
<https://www.sendai-shimincenter.jp/taihaku/hachihonmatsu/index.html>



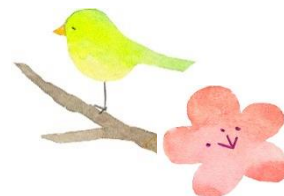
QRコード読み取り
対応の機種をお持ち
の方は、上記の
QRコードをご利用
ください。

仙台市八本松市民センター

検索



募集講座のご案内



令和5年度「八本松寿大学」受講生募集

『八本松寿大学』は皆様の毎日が心身共に豊かな生活になるように、また自主的な学習につなげられるように、軽運動・音楽・歴史文化など様々な分野のテーマで地域の方と楽しく交流しながら学ぶ講座です。下記募集要項をご覧ください、ぜひご応募ください。

学習期間：令和5年5月～令和6年1月（8月はお休みです） 全8回

開催日時：主に第4木曜日 10:00～11:30（都合により変更の場合あり）

費用：年間の運営費として 1人 1,000円

対象：50歳以上の方

定員：80名募集いたします（申込者多数の場合は抽選となります）

申込：令和5年3月1日（水）から3月31日（金）17時まで

❖八本松市民センター窓口または電話でお申込みください

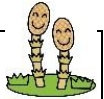
❖4月中旬に受講の可否をハガキでお知らせいたします

❖開講式・第1回学習会は 令和5年5月25日（木）の予定です

※講座当日は朝の検温・マスクの着用・手指の消毒等にご協力お願いいたします。

※主催事業は新型コロナウイルス感染症拡大防止の為、中止または変更となる場合もあります。詳細についてはお問合せください。

※受講生募集でお預かりする個人情報は講座運営のみに使用させていただきます。また講座中に記録用の写真撮影をさせていただきます、その写真をセンターだよりやホームページに掲載させていただく場合がありますのであらかじめご了承ください。



親子のわくわくぼうけんタイム③

移動天文台～ベガ号で冬の星空観察(1/13)

当日は曇り空で星の観察はできませんでしたが、仙台市天文台の職員の方から星図の使い方やこの季節に見られる星のお話を聞きました。天体に興味のある子どもが多く、お話を熱心に聞きながらクイズに答え質問する姿が見られました。ベガ号の見学では大きな望遠鏡を見て「カッコいい」という声も聞かれました。保護者の方からは、「子どもと共通の話題ができました」などの感想が寄せられました。



市民企画講座 第1回

ふるさと今昔物語



1月22日(日)、講師に「風の時編集部」代表の佐藤正実さんをお迎えして『昭和時代の写真でふりかえる仙台』と題し、映像や写真を見ながら楽しく懐かしいお話をたくさん伺いました。アンケートからは「古き良き昭和ロマンを感じた!」、「昔と今の写真を見比べながらのわかりやすいお話で、とても興味深く聞いた」、「今回のテーマをもっと掘り下げた内容で聞いてみたい」等のお声をいただき、皆さん大いに楽しめたようでした。

次回第2回講座は、地域の歴史を長く研究されている会のメンバーをお招きして閑上街道のお話を伺い、その後第3回講座は、桜の開花時期にあわせてマップ片手に近隣を散歩します。日程はまだ未定ですが、3月下旬～を考えております。散歩の回だけ特別参加をご希望の方は、若干名参加者を募りますので、3月15日以降市民センターへお問合せください。お待ちしております!

おはなし会



図書ボランティア コスモスさんが
太白図書館八本松分室で毎月第4土曜日
14:30 から 20 分程度、絵本の読み聞かせを行います。

【開催日時】 3月25日(土) 14:30～

☆新型コロナウイルス感染症対策対応のため、マスクの着用をお願いします。

令和5年 3月カレンダー

★：市民センター講座等 図：図書室開館日

1	水	図
2	木	5月分「抽選申込確定」開始 (窓口・電話)
3	金	
4	土	図
5	日	6月分「地域優先申込」開始 (2階会議室で10時から・以降窓口電話)
6	月	休館日
7	火	
8	水	図
9	木	5月分「抽選申込」確定最終日
10	金	5月分「空き室申込」開始 (窓口9時・電話10時)
11	土	図
12	日	
13	月	休館日
14	火	
15	水	6月分「地域優先申込」最終日 図
16	木	6月分「抽選申込」開始
17	金	
18	土	図
19	日	
20	月	休館日
21	火	春分の日
22	水	休館日
23	木	
24	金	
25	土	図
26	日	
27	月	休館日
28	火	
29	水	図
30	木	
31	金	6月分「抽選申込」最終日

※スケジュールは事情により変更になる場合があります。

太白図書館 八本松分室から

開館日 毎週水曜・土曜日 12時～16時
貸出内容 図書室内の資料1人10冊まで
蔵書数 約20,000冊
問い合わせ 太白図書館(長町5-3-2)
電話：022-304-2742