

八木山市民センターだより 11月号



(公財)仙台ひと・まち交流財団 仙台市八木山市民センター
〒982-0801 仙台市太白区八木山本町 1-43
TEL 228-1190 FAX 228-1689
<https://www.sendai-shimincenter.jp>



ホームページはこちらのQRコードからもご覧いただけます

講座のご案内

第11回 地域防災シンポジウム in 八木山

地震が発生したらどうしよう？ ライフラインが止まったらどうしよう？
そんな不安や疑問・備えについてみんなで話してみませんか



【日時】11月26日(土) 10:00~12:00

【会場】八木山市民センター

【内容】①仙台西高等学校 地学部による研究発表
②地震発生時の初期動作について意見交換 ほか

【対象】八木山地域の方どなたでも定員30名

【持物ほか】上履き・飲物・筆記用具・マスクの着用・暖かい服装

【申し込み】11月1日(火) 10:00~ 八木山市民センター窓口または電話

※仙台西高等学校 地学部による研究発表は体育館で行いますので、暖かい服装でいらしてください



☆下記の2つの講座は、定員に達した時点で受付を終了いたします☆

里山の素材でつくる

「日本のお正月」

竹を洗って切るところから、門松を作ります。
自分で作ったお正月飾りで新年を迎えましょう！



日時：12月18日(日)
9時30分~12時30分

場所：八木山市民センター
内容：門松づくり(一対)
高さ=約50cm

対象：地域の方 10家族
参加費：1家族 2,000円

<申込方法>

11月13日(日) 10時~
12月10日(土) 17時まで
参加費を添えて、窓口へ
お申込ください。



八木山の豊かな自然を散策しよう 坂をくだるよ、どこまでも

(八木山~仙台城址~西公園 SL 広場まで)

当日の散策の様子を写真や動画で撮影し、
YouTubeに公開する予定です。撮影、公開を
ご承諾いただいた上でご参加ください。

日時：令和4年12月3日(土) 9時~12時頃

【雨天の場合 12月4日(日)】

八木山市民センター集合、西公園解散です。
2時間程度、下り坂を歩きます。

講師：青葉山・八木山フットパスの会のみなさん
定員：成人10名【先着】

参加費：57円(イベント保険代)

中止の場合でも返金はありません。

申込方法：11月9日(水) 10時30分から

11月27日(日) 17時まで

57円を添えて、八木山市民センター窓口へ申込ください。

受賞おめでとうございます

金剛沢緑地愛護協力会さんが提唱している「住民が憩う新しい里山「八木山テラス」の創生」が、第33回緑の環境プラン大賞で、「国土交通大臣賞」を受賞されました。今後の「八木山テラス」の展開に、ご注目ください。



第57回仙台市緑と花いっぱい花壇コンクールにて、動物公園駅前ガーデン愛護会の皆さんが「努力賞」を受賞されました。カラフルなマリーゴールドが駅前を元気に彩っている点が高く評価されていました。



八木山地区・八木山南地区防災訓練

10月15日（土）八木山地区と八木山南地区の防災訓練が開催されました。

八木山地区では八木山小学校を会場に地域の災害時状況を想定しながら机上防災訓練（DIG）を行いました。

八木山南地区では八木山南小学校を会場に避難所開設・運営訓練を行いました。万一の災害に向けた訓練を踏まえ防災意識の向上に繋がりました。



仙台赤十字病院のトリセツ

～診察機能の紹介、地域医療について～

10月8日（土）東北工業大学にて仙台八木山防災連絡会・医療関連部会主催、仙台赤十字病院・舟山院長による講演会がありました。地域に根づいた総合病院として八木山地域にあるクリニックとの連携、仙台市の医療体制そして災害時の対応といった内容でした。地域の方からは地域のクリニックとの紹介状況や終末医療先について質問があり、とても有意義な会となりました。

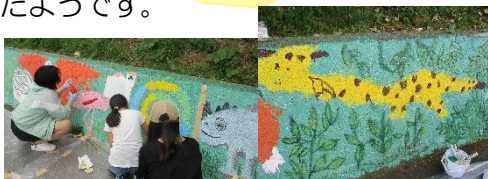


講座のご報告

地域の絆プロジェクト 八木山動物公園の壁に絵を描こう

9月17日（土）開催いたしました

午前・午後あわせて17名の八木山地域に住む小学生が東北工業大学の先生、学生、地域の方と一緒に絵を描きました。今年は八木山中学校美術部の皆さんに既存の絵に背景を描いてもらい、躍動感あふれる絵に生まれ変わりました。多くの人と作品を作成したことで交流が生まれ、八木山への愛着がより深まったようです。



図書の貸出について

11/1・8・15・22・29
(各火曜日) 13:00～15:00

新型コロナウイルス感染症の流行状況により中止・変更の場合がございます。ご了承下さい。貸出等は、地域の図書ボランティアの皆さんの協力により、行っております。

貸出にあたってのお願い

- ・図書室に入る前入室用紙にご記入ください。
- ・入室の際は、マスクの着用・検温・手指の消毒にご協力ください。
- ・図書室の滞在時間は1時間を超えないようご協力ください。
- ・三密を回避するため入室限をさせていただきます。



11月の休館日：11月4日（金）・7日（月）・14日（月）・21日（月）・24日（木）・28日（月）

市民センターだよりは、雑紙として再利用ができます。