



10
月号

令和2年10月1日発行 No.340
(公財)仙台ひと・まち交流財団
仙台市沖野市民センター



〒984-0831 仙台市若林区沖野7-3 4-4 3
電話 282-4571 / FAX 285-4681
ホームページ <https://www.sendai-shimincenter.jp>

沖野地区市民まつりの中止並びに 『沖野地区市民活動発表会』の開催について



地域の皆様、大変お待たせしました。
今般のコロナ禍の状況の中、沖野地区市民まつり実行委員会で話し合いを進めた結果、従来の“まつり”は開催しないことに決定致しました。

しかし、このような状況だからこそ、地域の住民相互の交流とコミュニティを維持することが重要と考え、感染症対策をした上で、次のとおり「沖野地区市民活動発表会」という新しい形で展示と映像による活動の発表の場を設けることといたしました。

趣旨をご理解の上、マスクを着用し是非ご来館くださいますようお願い申し上げます。

日時：10月29日(木)～11月3日(火) 9時～16時

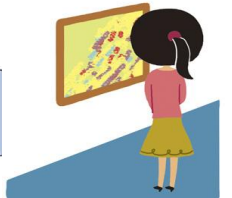
但し、11月2日(月)は休館日、11月3日(火)は9時～14時

会場：沖野市民センター

主催：沖野地区市民活動発表会実行委員会

(沖野地区内町内会と参加団体で組織しました。)

助成：公益財団法人 仙台ひと・まち交流財団



作品展示 ・ 活動紹介 ・ 映像による活動発表 ・ 震災コーナー ・ 水ヨーヨー釣り
おもちゃ病院 ・ ミニ四駆試走会 ・ 野菜の無人販売 ・ 防災プチディキャンプ見学
ランプシェード作り(児童館へ要申込) ・ 「花の種」「杜のめぐみ」プレゼント など

※団体によって開催期間が異なります。詳細は来月沖野地区全戸配布予定のチラシをご覧ください。
チラシは沖野市民センター窓口でも配布いたします。

参加団体：沖野絵画クラブ 沖野すずめ隊 児童劇団「スイートピー」 桂書道会 華の会
パソコン友の会 安部とみ子 末永正夫 沖野耕友大学 沖野耕友大学手芸クラブ
沖野耕友大学絵手紙クラブ 親児の会・沖父ちゃん会 おもちゃ病院ころころ
沖野地区老人クラブ連合会 沖野東小学校社会学級 沖野中学校 沖野東小学校校合奏団
ろりぽっぴ学園 沖野デイサービス 沖野地域包括支援センター
若林区中央市民センター 沖野児童館 沖野市民センター(敬称略・順不同)



※新型コロナウイルス感染状況により、内容の変更や中止となる場合があります。

回 覧											

このチラシはリサイクルできます。「雑がみ」として分別しましょう。

10月の予定

日付	曜日	催し物等
1	木	ママのリフレッシュ講座②
2	金	12月分抽選結果確定（～9日迄）
5	月	休館日
6	火	1月分地域優先申込（～15日迄） 社会学級連携講座
9	金	沖野耕友大学②
10	土	12月分空室申込開始
11	日	ホール個人利用日 
12	月	休館日
16	金	1月分抽選申込（～末迄）
18	日	ホール個人利用日 
19	月	休館日
22	木	折り紙ボランティア養成講座②
25	日	ホール個人利用日 
26	月	休館日
29	木	（～11/3迄）沖野地区市民活動発表会

講座のご報告



ママのリフレッシュ講座

第1回「女性の健康について」
令和2年9月15日（火）10:00～
若林区家庭健康課の保健師さんから「骨粗しょう症予防」や「ストレスとの上手な付き合い方」をお話いただきました。受講生8人は、子どもに目くばりしながらも真剣に聞いていました。自分の健康を見直すきっかけとなり、受講生同士の交流も見られ有意義な時間を過ごしました。
次回は10月1日「ヨガでリフレッシュ！」

沖野耕友大学



9月11日（金）、今年度耕友大学の開講式を迎えました。消毒の徹底・指定席・時間の短縮など注意を払いながらの開講式でしたが、若林区家庭健康課の方々の指導の元、杜の都のおトク体操をしました。

集まれ！わんぱくキッズ！！～お父さん出番です～ 第2弾 スポーツチャンバラ講習会

今回は沖野東小学校おやじの会、「沖父ちゃん会」メンバーを対象に、地域の子も達に自ら教えたり、審判が出来る様になって頂く目的で、スポーツチャンバラ講習会を行いました。講師は宮城県スポーツチャンバラ協会会長、及川安丈さんと及川聖（たから）さんです。

スポーツチャンバラの歴史、協議のルール、審判の仕方などを学んだあとは、いよいよ実践です。実際にスポーツチャンバラと審判を、全員がローテーションで体験しました。競技は楽しんでいましたが、ジャッジでは様々な場面で素早く対応しなければならないため大変でした。最初は打撃ごとに状況を確認し、有効か無効か、反則があったかなどを全員で判断していきました。終盤には少し慣れてきたのか、幾らかスムーズになってきたようでした。

沖父ちゃん会の皆さんは、9月と10月のチャンバラ練習で審判の経験を積み、11月の錬成会で実際に審判を務める予定です。



休館日

10月5日、12日、19日、26日（各月曜日）
市民センターの休館日は月曜日と祝日の翌日（但し、土日は開館）

体育館個人使用日

※11月8日（第2日曜日）は市民センター主催事業の為使用できませんのでご了承ください。

第1日曜を除く、毎日曜日の9時～17時、下記の2時間単位でご利用になれます。

① 9時～ ② 11時～
③ 13時～ ④ 15時～

希望者多数の場合は抽選しますので、各回10分前までにお越しください。

【利用料】

大人：240円

小中学生：120円

（2時間まで）

*上靴・用具はお持ちください 