

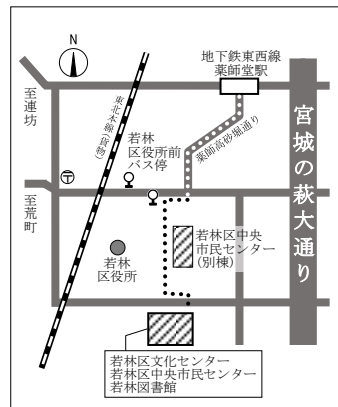
(公財) 仙台ひと・まち交流財団

2021

下記のQRコードからも市民センターの検索ができます

# 若林区中央市民センターだより

# 8月号



〒984-0827 仙台市若林区南小泉 1-1-1 (若林区文化センター内)  
電話 022(282)1173 FAX022(282)1180  
<https://www.sendai-shimincenter.jp>

## Wakachu Information

あなたの活動を応援します

## 募集講座

おやこ 親子で学ぶ防災・減災講座③ ぼうさい げんさいこうざ ~心肺蘇生体験と防災ゲーム~

日時：9月11日(土) 10:00~11:30  
会場：若林区中央市民センター  
対象：小学4年生以上の親子10組  
費用：無料  
申込方法：8月7日(土) 9:00~  
電話または窓口へ  
内容：心肺蘇生トレーニングキット「あっぱくんライト」の体験と防災ゲームで救命の大切さを学び、災害に備えましょう。



救命救急の体験トレーニングキットを使って行います

若林区文化センター共催事業

# わたしの好きな

## 若林の風景写真展 出展者募集

若林区内を撮影した写真展を開催します。みなさまの作品展をお持ちしています！  
あなたが撮影したお気に入りの写真を展示しませんか？

写真展 令和3年11月11日(木)~21日(日)

会場 若林区文化センター ロビーほか

\*11/13(土)の童謡フェスティバルでもご紹介します

\*R4/2月19日(土)には、「写真展&おしゃべりサロン」みなさまの写真とプロ写真家大沼英樹氏を囲んで、楽しいおしゃべりのひとときを予定しています。

出展要項(抜粋)

- 申込方法 8月6日(金)から電話、窓口で【先着順】  
(受付時間 9:00~17:00 \* 休館日は月曜と祝日の翌日)
- 応募資格 どなたでも
- 作品受付数 20点 定員に達した時点で受付終了
- 出展料 無料 \* 但し、写真は各自で既定のサイズにプリントしてご提出いただきます。
- 撮影対象 若林区内の風景 (以前に撮影した写真でも可能です)
- 写真サイズ 6つ切り (254mm×203mm) たてよこ・カラーモノクロ自由です。

◎詳細は募集要項をご覧ください。ホームページからもダウンロードできます。

「お問合せは」若林区中央市民センター TEL 282-1173

若林区中央市民センター 若林の風景で検索



大沼英樹氏

新型コロナウイルス感染症拡大の状況によって内容を変更、中止する場合があります。ご参加の際には、検温・マスク着用をお願いします。なお、体調に不安がある場合は参加をお控えください。

# 講座レポート

## 令和3年度「南小泉老壮大学 健康コース」を開講しました！



6月23日（水）開講式が行われ、仙台オープン病院の柴崎看護師長より、記念講話『しっかり食べて、健康寿命をのばそう！』をテーマにお話いただきました。

サルコペニア（ギリシア語からの造語で加齢に伴う筋肉量の減少）の説明や片足で何秒立てるかの実技など、腸年齢や筋力テストの結果に受講生は喜んだりガッカリしたり……。講座後のアンケートでは「楽しかった」「勉強になった」「改めて健康について見直したい」などの声もいただきました。

新型コロナウイルスの影響で様々な制限がありますが、令和4年2月まで全8回の講座を予定しています。

## 親子で学ぶ防災・減災講座① ～おてんきから学ぶ自然災害～



6月26日（土）『おてんきぼうさいラボ』の木立芳行さんと若生彩さんを講師に迎え、雲ができるしくみや風力・風圧についての実験、台風や竜巻などの速さを学ぶ防災クイズなどを実施しました。

また、災害時に停電になった場合に、簡単に出来るランタン作りとランタンの活用についても教えていただきました。受講生からは、「風が強いと大人でも飛ばされることがわかった」「竜巻の破壊力がすごい！」など、色々な感想をいただきました。

★ 講座レポートはホームページにも掲載しておりますので、併せてご覧ください。

## 「まなびごっこ」お知らせ

### 地域情報

### 音楽鑑賞会DVDコンサート

- ・気楽にクラシック「伊福部 昭」
- ・8月4日（水）13:30～15:00

### 映画上映会

- ・「断崖」監督／アルフレッド・ヒッチコック
- ・8月27日（金）13:30～15:10

【会場】若林区中央市民センター セミナー室  
（若林区文化センター2階）

【費用】無料

【申込】不要

※ 申込は必要ありませんが、席に限りがあります。

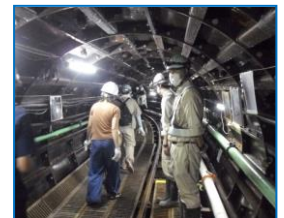
※ 新型コロナウイルス感染防止のため、変更や中止になることがあります。（40席）

問合せ／286-1901

### 白萩町内会「地震に強い下水道管」見学会

この工事は平成30年から行われており、白萩町から卸町までの全長約2.5kmに「地震に強い下水道管」を作る工事です。

6月26日に地域の方限定で見学会が行われました。まずは、深さ20mまで階段であり、イザ下水管のなかへ！地下を巡る管は直径約2mで、大人が立って歩ける程。参加した子どもたちは、初めてみる地下の様子に「地下鉄みたいだねー！」とびっくりした様子でした。地域の方々も、工事に携わる方の説明に熱心に耳を傾け、まるで映画の一場面に入り込んだような体験をすることができました。



#### 【講座の問合せ・申込みは…】

若林区中央市民センターへ  
（若林区文化センター内）

電話：282-1173

F A X：282-1180

【受付時間】9：00～17：00

#### 【施設ご利用の問合せ・申込みは…】

若林区文化センターへ

電話：282-1171

【受付時間】

文化センター施設 9：00～20：00

市民センター施設 9：00～21：00

#### 【8月休館日】

若林区中央市民センター  
2(月)・10(火)・16(月)・

23(月)・30(月)

若林区文化センター

2(月)

★講座の募集でいただいた個人情報、講座運営以外には使用いたしません。

★講座の様子を写真撮影し、ホームページ等に掲載しております。掲載を希望されない方は、お申し出ください。

★駐車場（有料）の収容台数には限りがございますので、ご来館の際は公共交通機関のご利用をお願いいたします。

このセンターだよりは、リサイクルできます。

